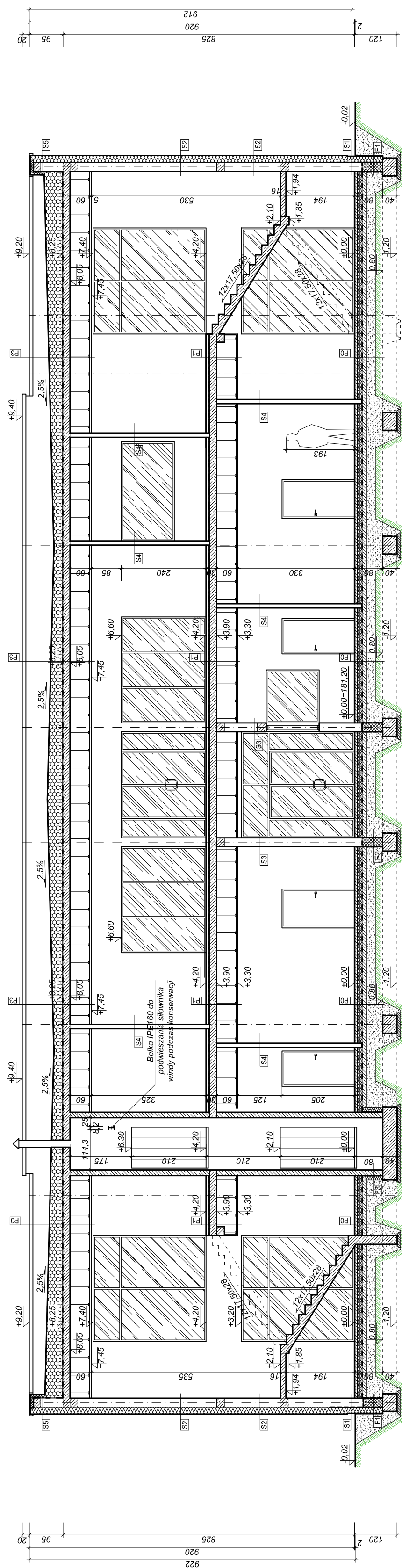
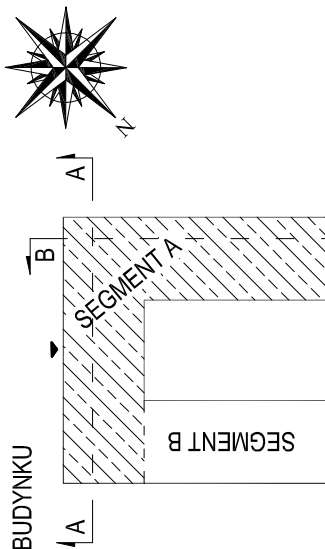


# PRZEKRÓJ A-A

SKALA 1:100

SCHEMAT BUDYNKU



<b>PROJEKT WYKONAWCZY</b>	<b>"BUDOWA BUDYNKU UŻYTECZNOŚCI PUBLICZNEJ SZATNIOWO-SANITARNEGO REALIZOWANEGO W RAMACH INWESTYCJI POD NAZWA "ROZBUDOWA I PRZEBUDOWA KOMPLEKSU SPORTOWEGO NA STADIONIE MIEJSKIM: ETAP I"</b>
Investycja	Działka nr ewid. 72/16 obręb 0016 Zduńska Wola
Lokalizacja	PROJEKT BUDYNKU SZATNIOWO-SANITARNEGO
Zeszyt 5:	PRZEKRÓJ A-A
Temat rys.	Skala 1:100 Nr rys. A-4
Investor	<b>Gmina Miasto Zduńska Wola</b> ul. Stefana Zielińskiego 12 98-220 Zduńska Wola
Projekt	<b>PRB CONSULTING</b> ul. Sanitarska 26A 74-200 Zduńska Wola JAROSŁAW BAĆDORĘK tel. 601 695 077, 601 242 18 03
Architektura	mgr inż. Marek Popielek
Opracował:	mgr inż. arch. Zbigniew Doktor
Projektował:	227/KL/72

- P0** podłoga - gres/terakota na zaprawie klejowej/wylewka betonowa iasch cementowy 6cm z dodatkiem włókien polipropylenowych  
folia polietylenowa (warstwa rozdzielcza)  
styroplan FS 20 EPS 100 - 037 na zakład 2x6cm  
folia polietylenowa (warstwa rozdzielcza)  
2x papa asfaltowa termozgrzewalna  
płyta żelbetowa (beton C12/F15) 12cm zbrojona siatką Ø6 o oczkach 15x15cm z dodatkiem włókien polipropylenowych zagruntowana np.prep. IZOLBET-A  
kruszywo lamane niewyśładzinowe -zagęszczone do Is >0,98  
grubość warstwy 25cm  
istniejący grunt rodzimy lub uzupełnienie z pospółki żwirowej fr 0,075-63mm zagęszczonej do Is>0,98
- P1** podłoga - gres/terakota na zaprawie klejowej iasch cementowy 5cm z dodatkiem włókien polipropylenowych  
folia polietylenowa (warstwa rozdzielcza)  
styroplan FS 20 EPS 100 - 037 4cm  
folia polietylenowa (warstwa rozdzielcza)  
strop prefabrykowany kanałowy HC 200 gr. 20cm  
puszka powietrzna / instalacje wentylacji, elektryki itp  
sufit podwieszany systemowy na stelażu aluminiowym
- P2** podłoga - gres/terakota na zaprawie klejowej iasch cementowy 5cm z dodatkiem włókien polipropylenowych  
folia polietylenowa (warstwa rozdzielcza)  
styroplan FS 20 EPS 100 - 037 na zakład 4cm  
folia polietylenowa (warstwa rozdzielcza)  
strop prefabrykowany kanałowy HC 200 gr. 20cm  
tynk cem.wapienny klasy III gr.-1,5cm
- P3** papa asfaltowa zgrzewalna wierzchniego krycia modyfikowana SBS  
papa asfaltowa zgrzewalna podkładowa modyfikowana SBS  
styroplan EPS 20 grubość zmienne(λ 0,037 W/m<sup>3</sup>K)  
zgrzewalna papa paroizolacyjna na osnowie z włókna szklanego impregnat bitumiczny  
siatka powłazna / instalacje wentylacji, elektryki itp  
sufit podwieszany systemowy na stelażu aluminiowym
- F1** geowłóknina  
membrana kubelkowa  
polistyren ekstrudowany (XPS) gr.18cm λ<0,030  
2x dyspersyjno hydroizolacyjna masa asfaltowa - kauczukowa  
blocek betonowy o wytrzymałości 15MPa gr.25cm  
2x dyspersyjno hydroizolacyjna masa asfaltowa - kauczukowa
- F2** 2x dyspersyjno hydroizolacyjna masa asfaltowa - kauczukowa  
blocek betonowy o wytrzymałości 15MPa gr.25cm  
2x dyspersyjno hydroizolacyjna masa asfaltowa - kauczukowa
- F3** 2x dyspersyjno hydroizolacyjna masa asfaltowa - kauczukowa  
ściana żelbetowa z betonem C20/25 gr.16cm
- S1** tynk mozaikowy  
klej z siatką polietylenową -0,4cm  
polistyren ekstrudowany (XPS) gr.18cm λ<0,030  
2x dyspersyjno hydroizolacyjna masa asfaltowa - kauczukowa  
tynk cem.wapienny klasy III gr.-1,5cm
- S2** tynk clenkowastowy sylikatowy -2,5mm  
klej z siatką polietylenową -0,4cm  
puszka ceramiczny porzowy gr.25cm  
styroplan FS15 EPS70-038 gr.10cm wraz z fabryczną okleiną termoizolacji z papy  
tynk cem.wapienny klasy III gr.-1,5cm
- S3** tynk cem.wapienny klasy III gr.-1,5cm  
puszak ceramiczny porzowy gr.25cm  
tynk cem.wapienny klasy III gr.-1,5cm
- S4** tynk cem.wapienny klasy III gr.-1,5cm  
puszak ceramiczny porzowy gr.12cm  
tynk cem.wapienny klasy III gr.-1,5cm
- S5** tynk clenkowastowy sylikatowy -2,5mm  
klej z siatką polietylenową -0,4cm  
puszak ceramiczny porzowy gr.25cm  
styroplan FS15 EPS70-038 gr.10cm wraz z fabryczną okleiną termoizolacji z papy  
papa asfaltowa zgrzewalna wierzchniego krycia modyfik. SBS