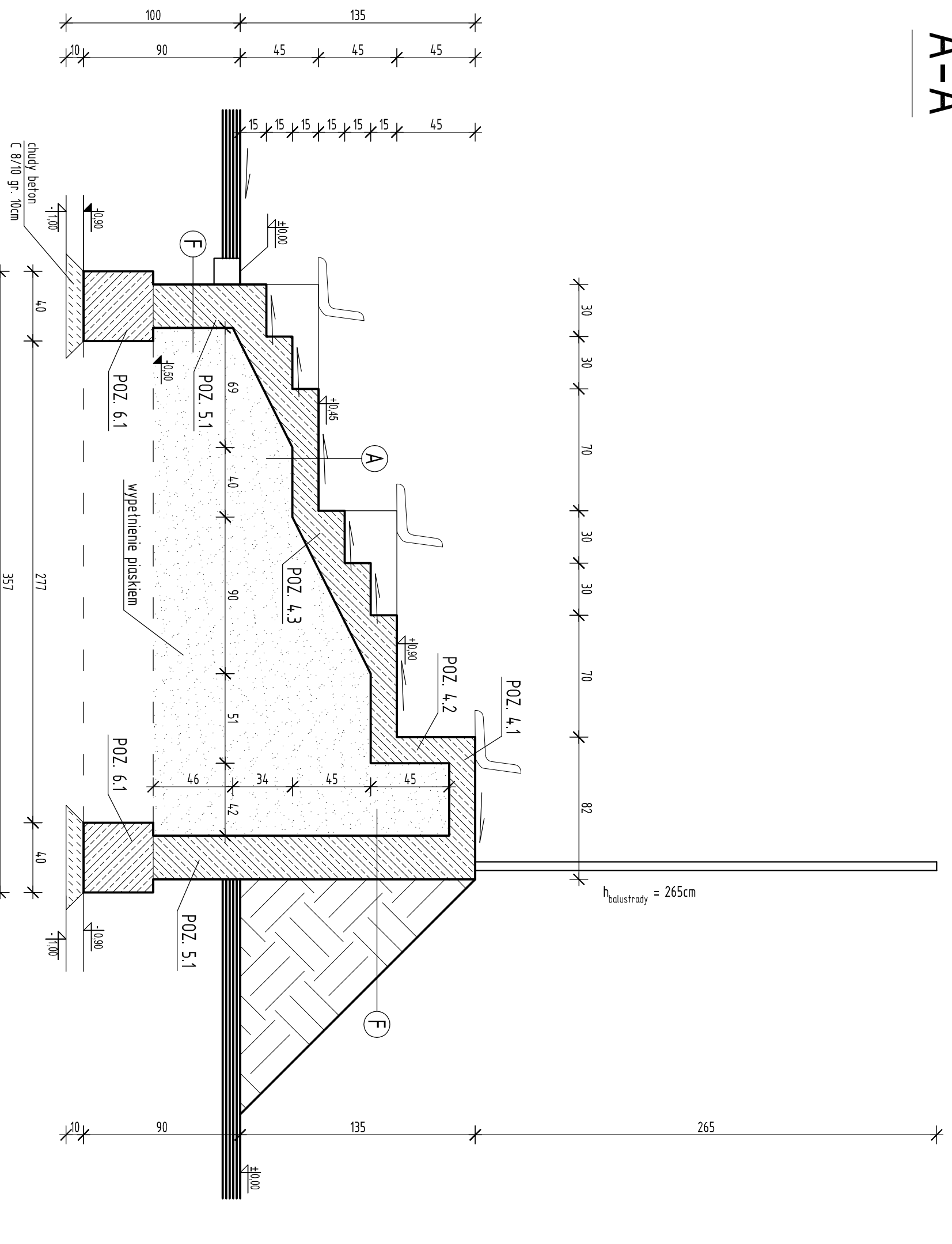
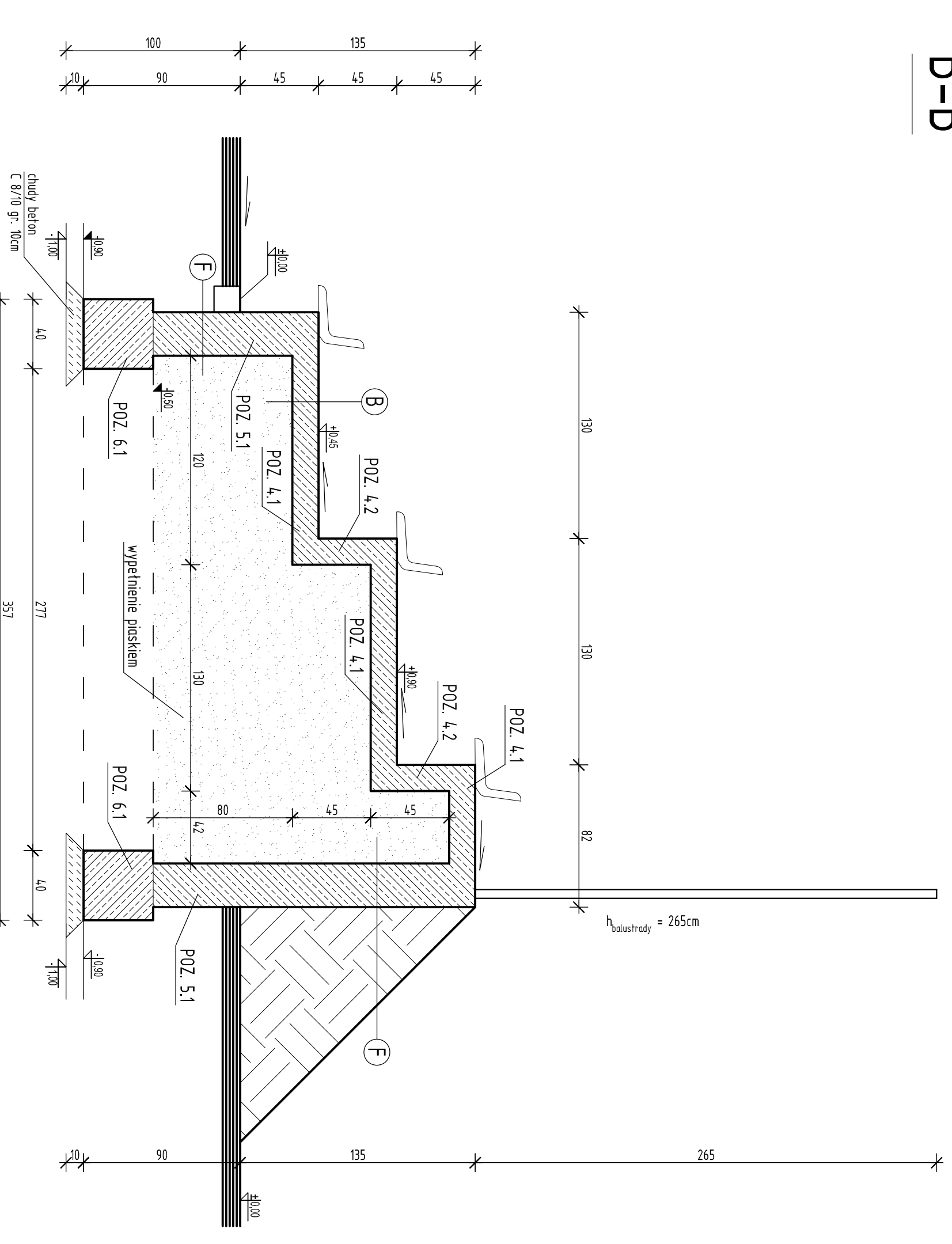


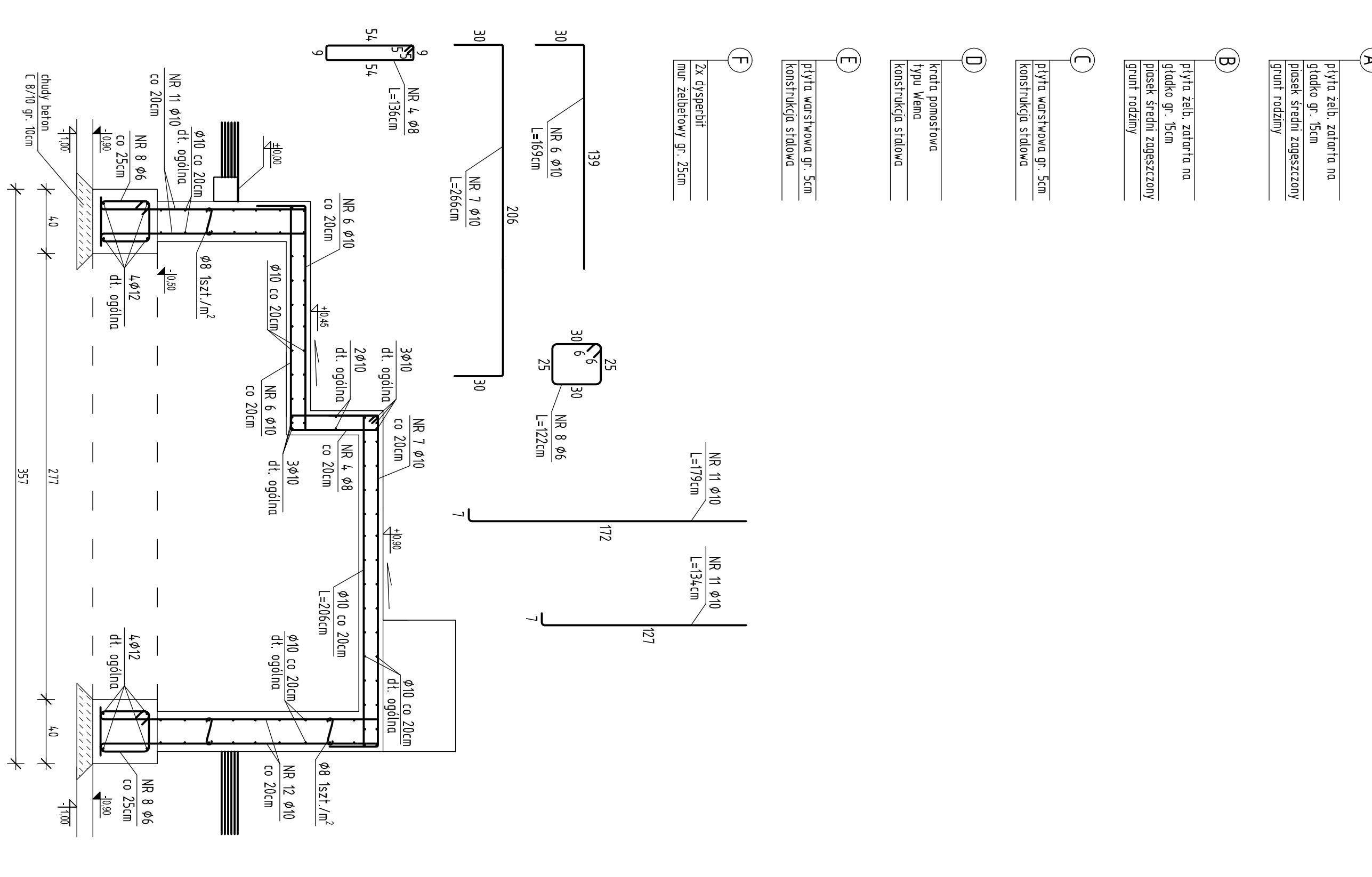
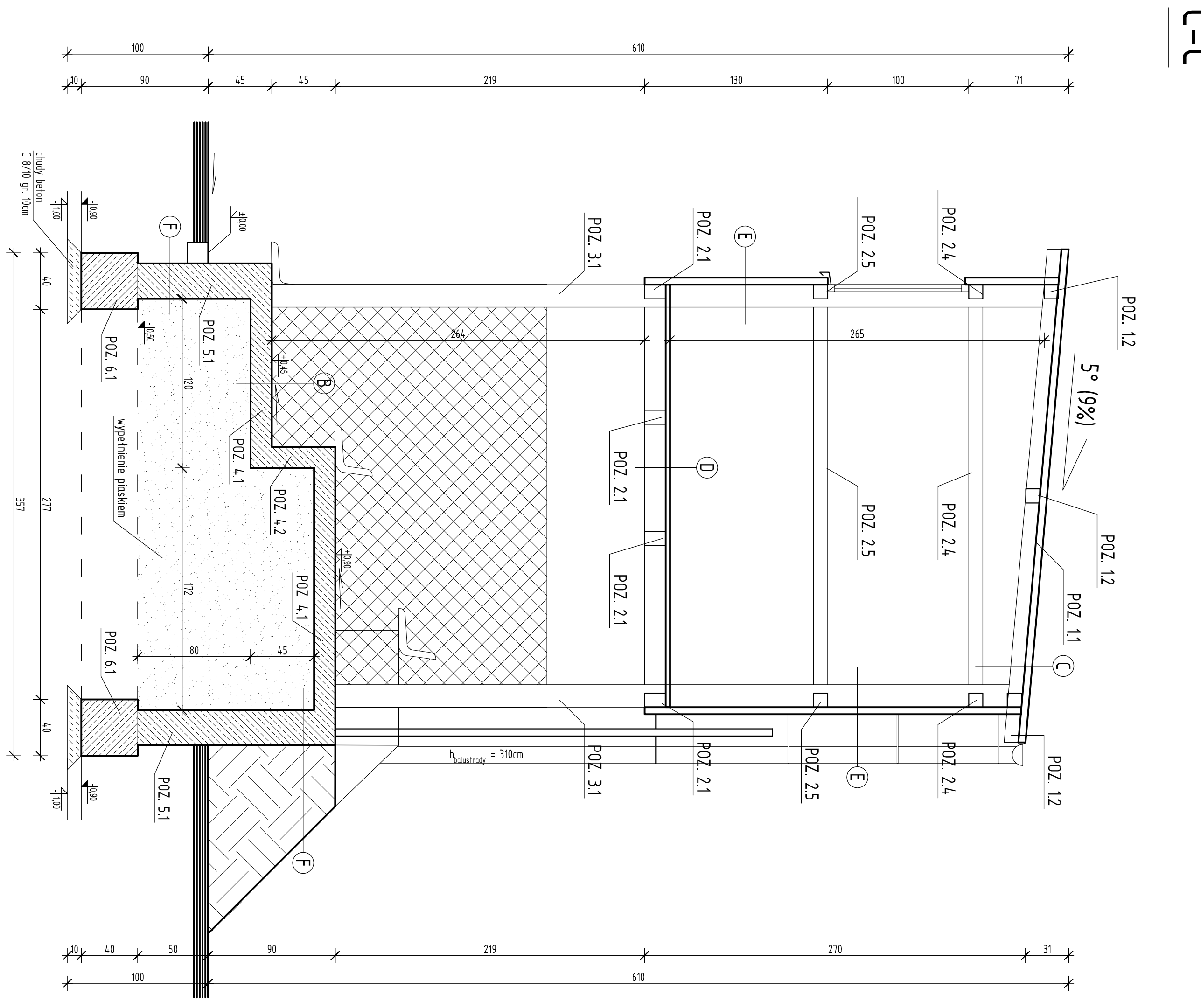
A-A



B-B



C-C



ZESTAWIENIE POZYCJI KONSTRUKCYJNYCH:

| | | |
|---|---|--|
| A | płyta żelb. zabeton. na grubej gr. 15cm | POZ. 1.2A04SZCZEM |
| B | płyta żelb. zabeton. na grubej gr. 15cm | POZ. 11 RYGIEL RKM. 100x100x8 |
| C | podst. średni. zamocowany grunt. reżymowy | POZ. 12 PŁATEW RKM. 100x100x8 |
| D | płyta żelb. zabeton. na grubej gr. 15cm | POZ. 2.1 RYGIEL STALOWY RKM. 100x150x8 |
| E | podst. średni. zamocowany grunt. reżymowy | POZ. 2.2 WYMIAN STALOWY RKM. 100x150x8 |
| F | płyta żelb. zabeton. na grubej gr. 15cm | POZ. 2.3 KRATA POMOSTOWA WEMA |
| G | podst. średni. zamocowany grunt. reżymowy | POZ. 2.4 RYGIEL STALOWY RKM. 100x100x8 |
| H | płyta żelb. zabeton. na grubej gr. 15cm | POZ. 2.5 RYGIEL STALOWY RKM. 100x100x8 |
| I | podst. średni. zamocowany grunt. reżymowy | POZ. 2.6 SŁUPEK RKM. 100x100x8 |
| J | płyta żelb. zabeton. na grubej gr. 15cm | POZ. 3 SŁUPY |
| K | podst. średni. zamocowany grunt. reżymowy | POZ. 3.1 SŁUPY STALOWY RKM. 60x160x10 |
| L | płyta żelb. zabeton. na grubej gr. 15cm | POZ. 4.1 PŁYTA ŻELBETOWA TRYBUN GR. 15cm |
| M | podst. średni. zamocowany grunt. reżymowy | POZ. 4.2 MURKŻELBETOWY TRYBUN GR. 15cm |
| N | płyta żelb. zabeton. na grubej gr. 15cm | POZ. 4.3 SCHODY ŻELBETOWE |
| O | podst. średni. zamocowany grunt. reżymowy | POZ. 5 MUR FUNDAMENTOWY |
| P | płyta żelb. zabeton. na grubej gr. 15cm | POZ. 5.1 MUR FUND. ŻELBETOWY GR. 25cm |
| Q | podst. średni. zamocowany grunt. reżymowy | POZ. 5.2 TRZPEŁN ŻELBETOWY GR. 50x50cm |
| R | płyta żelb. zabeton. na grubej gr. 15cm | POZ. 6 FUNDAMENTY |
| S | podst. średni. zamocowany grunt. reżymowy | POZ. 6.1 ŁAWA FUNDAMENTOWA 40x140cm |
| T | płyta żelb. zabeton. na grubej gr. 15cm | POZ. 6.2 STOPA FUNDAMENTOWA 80x80x40cm |

STAL PROFILOWANA: S13S

TRYBUNY:
BETON C 20/25 W8
STOPA I ŁAWY FUNDAMENTOWE:
BETON C 16/20
STAL: A-III N (RB500), A-0 (S10S)

oślinia zbrojenia 20mm - TRYBUNY; 50mm - FUNDAMENTY (na podstawie) betn. zabetony na grubej

PODBETON C 8/10

Rysunek rozstrzygał i zawierał z rysunkami architektonicznymi konstrukcyjnymi, burzawami oraz opisem technicznym. Niniejszy rysunek nie może być koplowany, ani w żaden sposób wykorzystywany bez zgody autorów. Wszelkie prawa zastrzeżone.

PRACOWNIA PROJEKTOWA "GOYA"
 Sławomir Gierliński
 Piła Niepodległości 32 | 62-435 Końskie
 e-mail: biuro@goya.pl, tel. 502 669 992

Miasto | gmina Końskie
 Ry. Niepodległości 1 | 62-435 Końskie
 e-mail: biuro@goya.pl, tel. 502 669 992

Przebudowa i rozbudowa stadionu lekkoatletycznego z boiskiem piłkarskim wraz z infrastrukturą towarzyszącą
 Końskie, cment. dobiek. cen. nr ewid. 8/2, 8/2, 8/9/10/2, dobiek. kołki, gmina Końskie

PROJEKT WYKONAWCZY
 Architektura - stan projektowy

| nr | tytuł | data | autor | projekt | oprac. |
|----|-------------------------|---------|-------|---------|--------|
| 1 | PRZEKROJE PRZEZ TRYBUNY | 11.2023 | | | |

| | |
|------------------------------|------|
| Wzrost | 170 |
| Waga | 70 |
| Temperatura ciała | 36,6 |
| Ciężar serca | 1,2 |
| Ciężar płuc | 1,5 |
| Ciężar wątroby | 1,5 |
| Ciężar nerek | 1,2 |
| Ciężar pęcherzyka żółciowego | 0,1 |
| Ciężar pęcherzyka wodnego | 0,1 |
| Ciężar trzustki | 0,1 |
| Ciężar śledziony | 0,1 |
| Ciężar wątroby | 1,5 |
| Ciężar nerek | 1,2 |
| Ciężar pęcherzyka żółciowego | 0,1 |
| Ciężar pęcherzyka wodnego | 0,1 |
| Ciężar trzustki | 0,1 |
| Ciężar śledziony | 0,1 |