

Numer P/20/003876

Miejscowość Tczew

Data 10-02-2020

WARUNKI PRZYŁĄCZENIA

DO SIECI ELEKTROENERGETYCZNEJ ENERGA-OPERATOR SA
Oddział w Gdańsku

1. Przyłączany obiekt:
Nazwa: budynek mieszkalny - jednorodzinny
Adres (Nr działki): Juszkowo, ul. Widokowa
gm. Pruszcz Gdański, działka numer 21/12
2. Grupa przyłączeniowa: V
3. Moc przyłączeniowa: 16 kW
4. Miejsce przyłączenia:
GPZ - GPZ PRUSZCZ [01900]
Linia 15 kV kier. STRASZYN [01900-10]
Stacja SN/nn Juszkowo III [5589]
Obwód nn kier. SL201/501 [5589-200]
Obiekt Obwód [nN] kier. SL201/501 [5589-200]
5. Miejsce dostarczania energii elektrycznej:
zaciski prądowe na listwie zaciskowej w złączu w kierunku instalacji przyłączonej;
6. Rodzaj przyłącza: kablowe
7. Zakres prac niezbędnych do realizacji przyłączenia oraz wymagania w zakresie wyposażenia niezbędnego do współpracy z siecią:
 - 7.1. Zakres inwestycji realizowanych przez ENERGA-OPERATOR SA
 - 7.1.1. Urządzenia WN i SN:
-
 - 7.1.2. Stacja transformatorowa:
-
 - 7.1.3. Urządzenia nn:
Od złącza nr Z-207/2/1 obwód stacji T-5589 wykonać przyłącze YAKXS 4x35 z szafką pomiarową P1 usytuowaną obok złącza w/w przy granicy dz. 21/12.
 - 7.1.4. Wyposażenie urządzeń, instalacji lub sieci, niezbędne do współpracy z siecią, do której instalacje lub sieci są przyłączane:
-
 - 7.1.5. Zabezpieczenie sieci przed zakłóceniami elektrycznymi powodowanymi przez urządzenia, instalacje lub sieci wnioskodawcy
-
 - 7.1.6. Dostosowanie przyłączanych urządzeń, instalacji lub sieci do systemów sterowania dyspozytorskiego:
-
 - 7.1.7. Demontaże:
-
- 7.2. Zakres inwestycji realizowanych przez Podmiot Przyłączany:
Odbiorca wykona instalację przyłączaną w obiekcie przyłączanym do poboru mocy, od miejsca rozgraniczenia własności stron. Wykonanie tych czynności powinno zostać potwierdzone w "Oświadczeniu o gotowości instalacji przyłączonej".;
8. Wymagany stopień skompensowania mocy biernej: $\text{tg} \phi \leq 0.4$
9. Wymagania dotyczące układu pomiarowo-rozliczeniowego i systemu pomiarowo-rozliczeniowego:



- 12.1. Dotyczy projektu budowlanego:
-
- 12.2. Dotyczy współpracy ruchowej:
-
- 12.3. Dotyczy umowy o przyłączenie:
-
- 12.4. Inne wymagania:
-
13. Użytkowane urządzenia elektryczne powinny spełniać wymagania określone w obowiązujących przepisach dotyczących kompatybilności elektromagnetycznej.
14. Przy realizacji niniejszych warunków przyłączenia należy uwzględnić wymagania określone w Instrukcji Ruchu i Eksploatacji Sieci Dystrybucyjnej obowiązującej na terenie działania ENERGA-OPERATOR SA.
15. Standardy jakościowe energii elektrycznej określa Rozporządzenie Ministra Gospodarki z dnia 4 maja 2007 roku (Dz.U. Nr 93 poz. 623 z 2007 r.).
ENERGA-OPERATOR SA nie zapewnia bezprzerwowej dostawy energii do sieci elektroenergetycznej dla ww. obiektu. Należy liczyć się z możliwością przerw w dostawie energii elektrycznej. Bezprzerwową dostawę energii elektrycznej można zapewnić jedynie poprzez zainstalowanie własnego źródła energii (np. agregatu prądotwórczego, urządzenia UPS, itp.) po uprzednim uzgodnieniu warunków jego instalacji z ENERGA-OPERATOR SA Oddział w Gdańsku
16. Zawarcie umowy o przyłączenie stanowi podstawę do rozpoczęcia realizacji prac projektowych i budowlano-montażowych, na zasadach określonych w tej umowie. Projekt umowy o przyłączenie stanowi załącznik do niniejszych warunków.
17. Warunki przyłączenia są ważne 2 lata od dnia ich doręczenia.
Po zawarciu umowy o przyłączenie warunki przyłączenia ważne są w okresie obowiązywania umowy o przyłączenie.
18. Działając na podstawie art. 7 ust. 14 ustawy z dnia 10 kwietnia 1997 roku – Prawo energetyczne (Dz. U. nr 54 poz. 348 z późn. zm.) w związku z art. 34 ust. 3 pkt 3 ustawy z dnia 7 lipca 1994 roku (Dz. U. nr 89 poz. 414 z późn. zm.) ENERGA-OPERATOR SA oświadcza, że zapewni dostawę energii dla obiektu przyłączanego:
- po przyłączeniu obiektu do sieci elektroenergetycznej na podstawie niniejszych warunków przyłączenia oraz w oparciu o umowę o przyłączenie, jaka zostanie zawarta pomiędzy Podmiotem Przyłączanym a ENERGA – OPERATOR SA,
- po zawarciu umowy o świadczenie usług dystrybucji lub umowy kompleksowej.
Niniejsze oświadczenie jest oświadczeniem w rozumieniu art. 34 ust. 3, pkt. 3 ustawy - Prawo budowlane.

Makowski Eugeniusz

OPRACOWAŁ

tel. 58 527 94 87

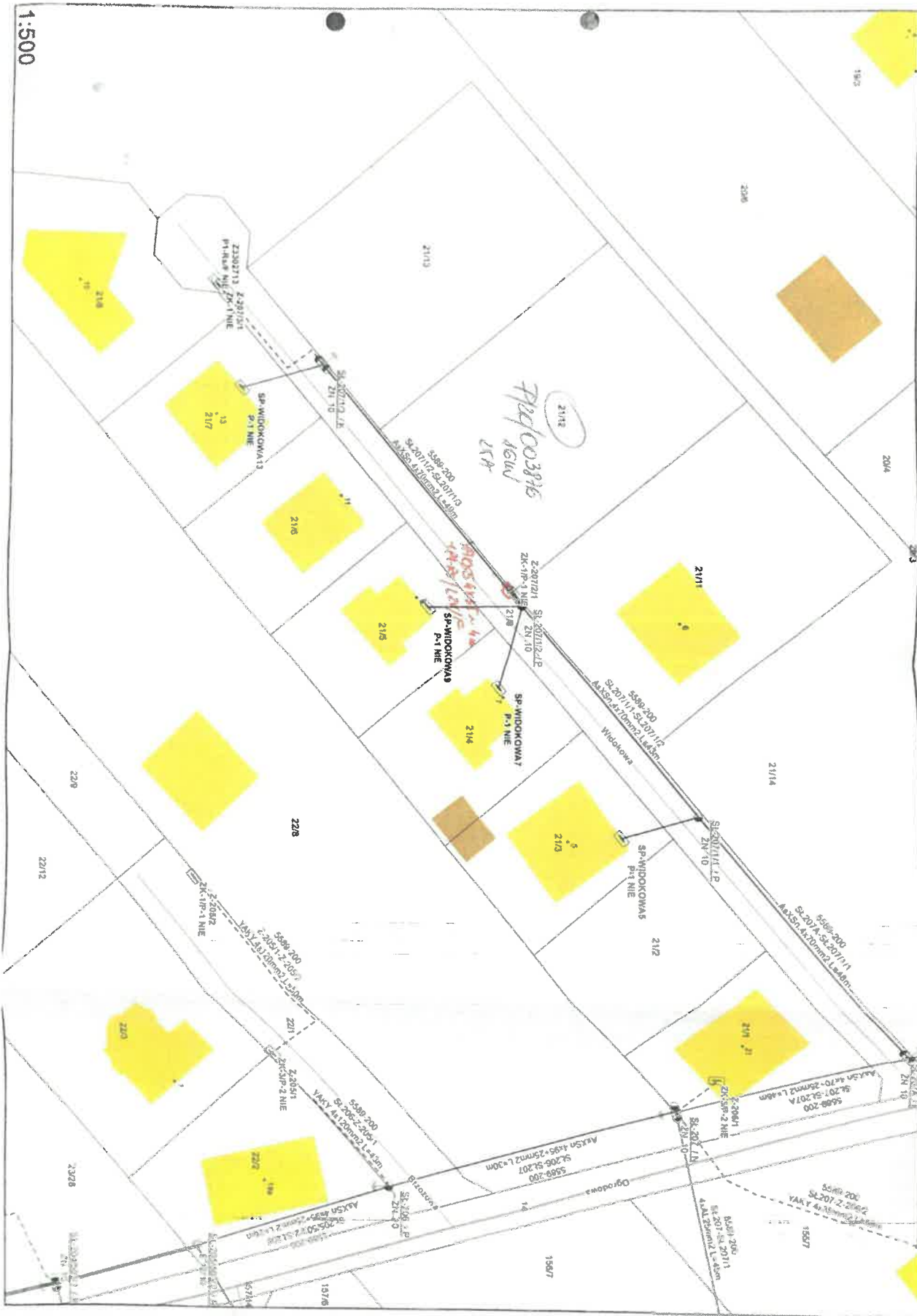
Dyrektor
Rejon Dystrybucji w Tczewie

ZATWIERDZIŁ

Otrzymują:

1. Wnioskodawca
2. ENERGA-OPERATOR SA Oddział w Gdańsku Rejon Dystrybucji w Tczewie
ul. Nowa 5. 83-110 Tczew

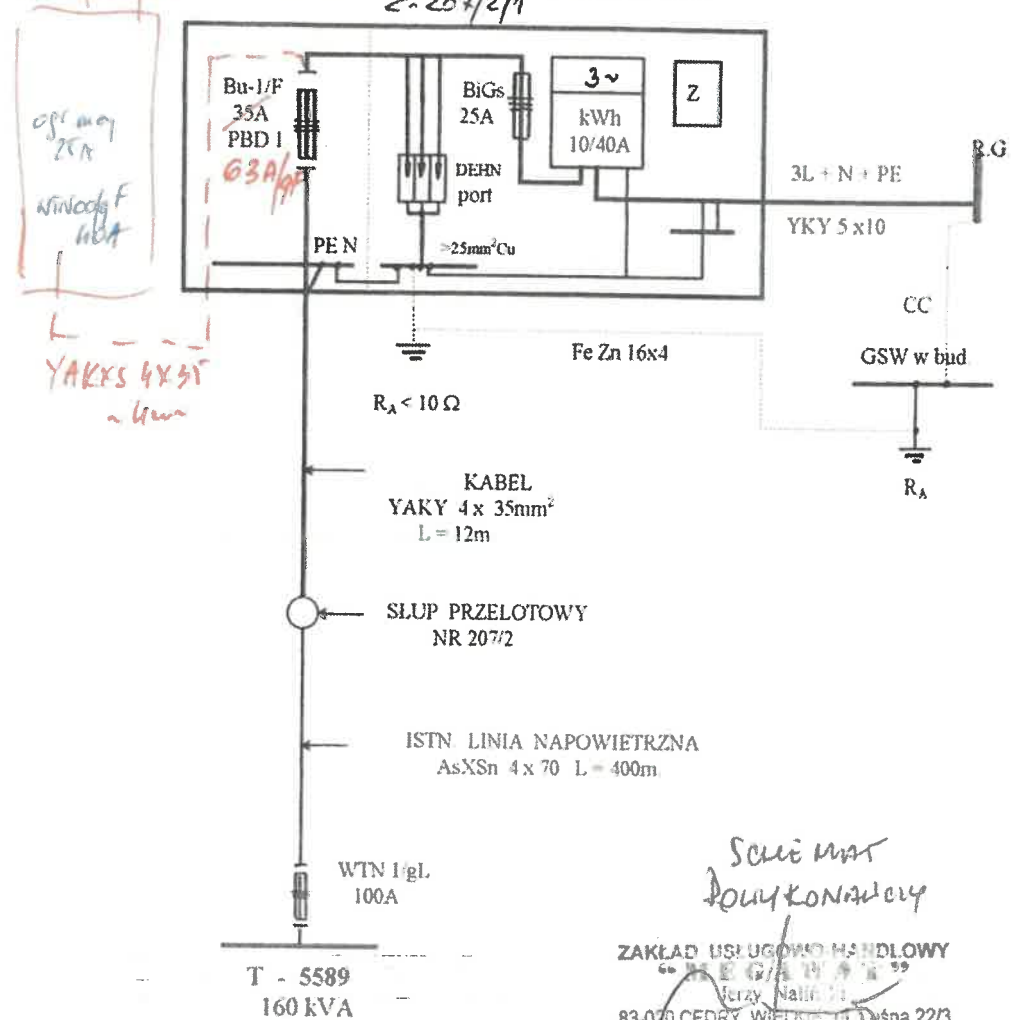
1:500



SZYBKIE SAMOCZYNNIE WYLĄCZANIE
 układ sieciowy TN-C - do złącza
 układ sieciowy TN-S - od złącza

dr. 21/11
 7/10/00 3876
 7p. 1065
 PI-R₀/L2V/F

ZINTEGROWANE ZŁĄCZE KABLOWE
 W ZESTAWIE Z SZAFKĄ POMIAROWĄ
 TYPU ZK-1 + SL-1 W GRANICY DZIAŁKI 21/11
 z. 207/2/1



Sch. m. g. 25A
ospr. m. g. 25A
 ZAKŁAD USŁUGOWO HANDLOWY
 "MAGNAT" Jerzy Naliwajko
 83-020 CEDRY WIELKIE, ul. Długa 22/3
 Regon 19 024 098, NIP 593-104-11-56
 tel. (059) 683 62 55, p. 002 664 092
 30.06.2003

Opracowanie
 ZASILANIE W ENERGIĘ ELEKTRYCZNĄ BUDYNKU
 MIESZKALNEGO - JUSZKOWO DZ. NR 21/11

Projektował: mgr inż. T. Zywicki
 inż. E. Makowski

Nazwa rys.
 SCHEMAT UKŁADU ZASILANIA I POMIAROWANIA

Data 07 1998 Rys nr 2