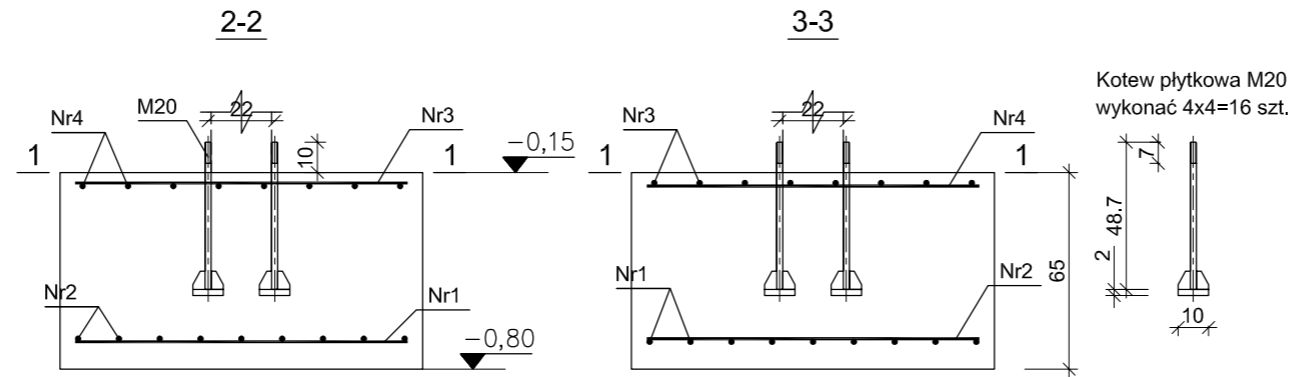


Stopa SF-1

SKALA 1:25

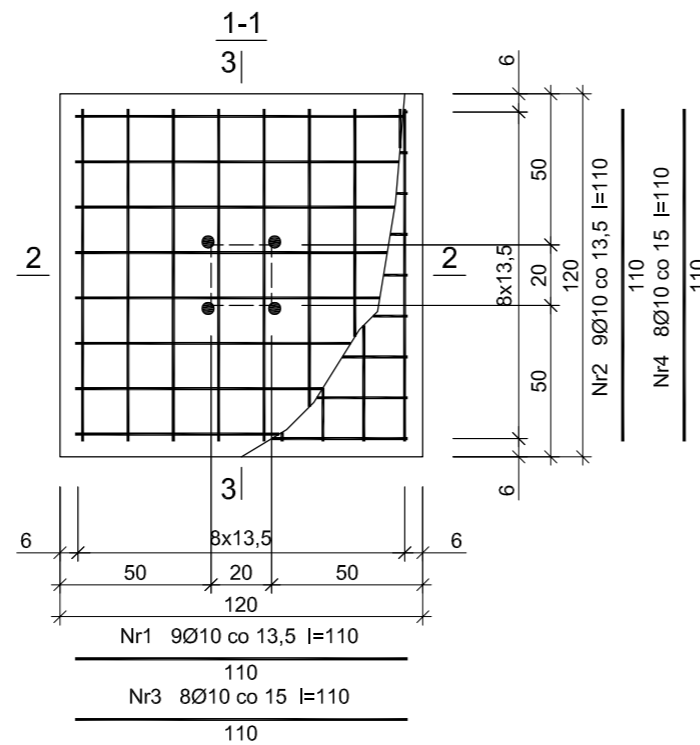


Beton	B25 (C20/25)
Stal	RB500
Otulina dolna	$c_{nom} = 85 \text{ mm}$
Otulina boczna	$c_{nom} = 50 \text{ mm}$

Wykaz zbrojenia

Nr pręta	Średnica [mm]	Długość [cm]	Liczba [szt.]			Długość całkowita [m]		
			prętów w 1 elemencie	elementów	całkowita prętów	RB500	Ø10	
wykonać 4 szt.								
1	10	110	9	4	36	39,60		
2	10	110	9	4	36	39,60		
3	10	110	8	4	32	35,20		
4	10	110	8	4	32	35,20		
Długość całkowita wg średnic						[m]	149,5	
Masa 1mb pręta						[kg/mb]	0,617	
Masa prętów wg średnic						[kg]	92,2	
Masa prętów wg gatunków stali						[kg]	92,2	
Masa całkowita						[kg]	93	

UWAGA: Długość pręta jest długością obliczoną na podstawie wymiarów w osi pręta (metoda B wg PN-EN ISO 3766:2006)



Obiekt: PAWILON HANDLOWY BRANŻY OGRODNICZO-BUDOWALNEJ			
Adres: ul. Piastowska 11; 58-200 Dzierżoniów, dz. nr 58/6, 58/31 obręb 04 Centrum			
Inwestor: SODIBO Sp. z o.o. ul. Piastowska 11; 58-200 Dzierżoniów ul. Piastowska 11; 58-200 Dzierżoniów			
Specjał:	Projektant:	Nr uprawnień:	Podpis:
K	mgr inż. Mariusz Zelwis	90/DOŚ/04	
Tytuł (nazwa) rysunku:		Stadium:	
Stopa SF-1		PROJEKT WYKONAWCZY	
		Data:	Nr rys.:
		19.03.2018	K9
		Skala:	Strona:
		1:25	



AUTORSKA PRACOWNIA ARCHITEKTURY DANIEL OLSZEWSKI
 UL. SWIĄDZIŃSKA 2/6
 58-200 DZIERŻONIÓW
 NIP: 882-124-60-77
 REGON: 891552695
 TEL. FAX: 74 831 60 88
 MOB: +48 604 22 56 26