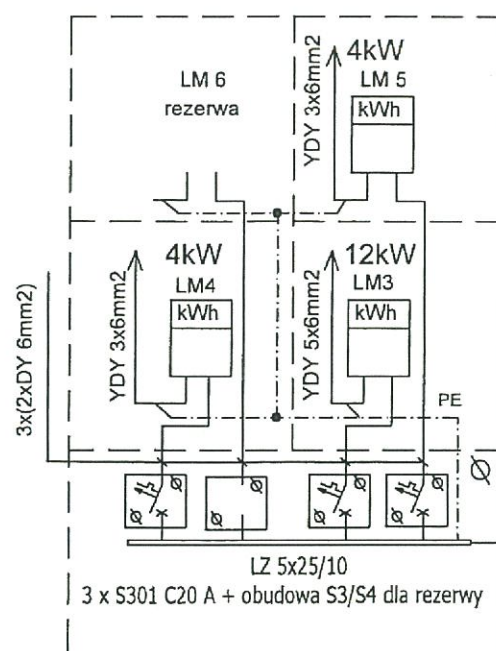


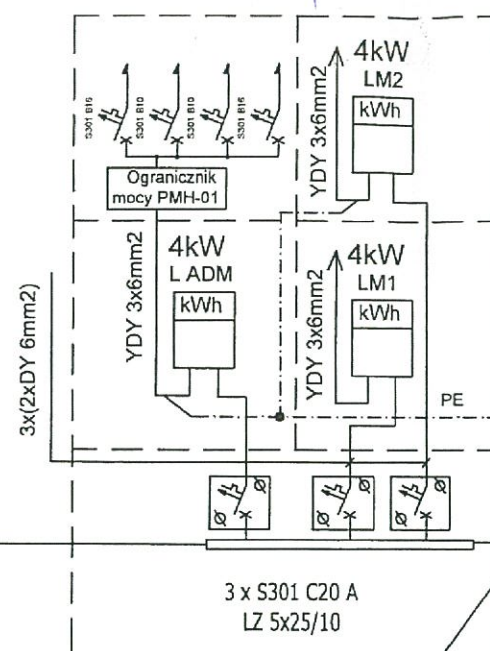
Instalacja po wykonaniu podlega odbiorowi
technicznemu w Wydziale Układów Pomiarowych

Schemat niniejszy został sprawdzony zgodnie z Rozporządzeniem Ministra Gospodarki z dn. 04.05.2007r. oraz innymi obowiązującymi aktami prawnymi w projektowanym zakresie pod względem zgodności z warunkami przyłączenia znak
z dnia 09.09.2020 do układu pomiarowo-
rozliczeniowego włącznie.
Sprawdzenie jest ważne do dnia ważności warunków przyłączenia
Sprawdzenie przedłuża się na podstawie pism z dnia 11.09.2020
Znak..... do dnia.....
Szczecin, dnia 11.09.2020
Enea Operator Sp. z o.o.
Oddział Dystrybucji
Rejon Dystrybucji Szczecin
Maciej Krupczyński

proj. TP I na półpiętrze



proj. 5xLgY 1x25mm2
p/t l~ 6m BE □40

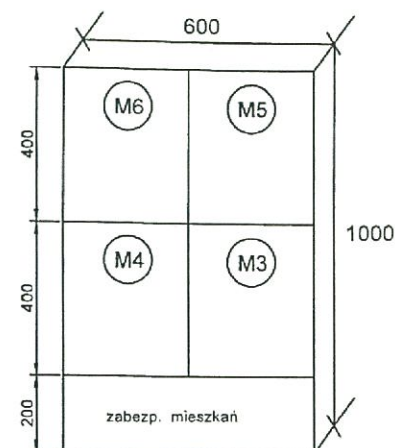


proj. 5x LgY 1x25mm2

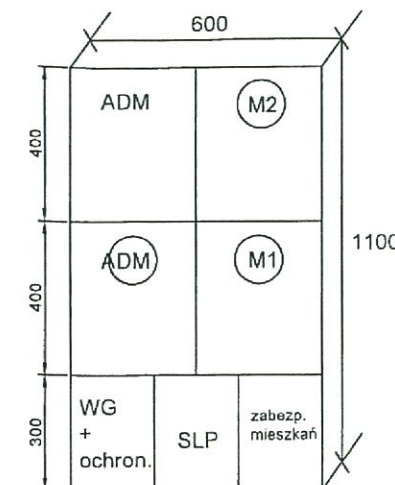
$R_u < 10 \Omega$

proj. TG na parterze

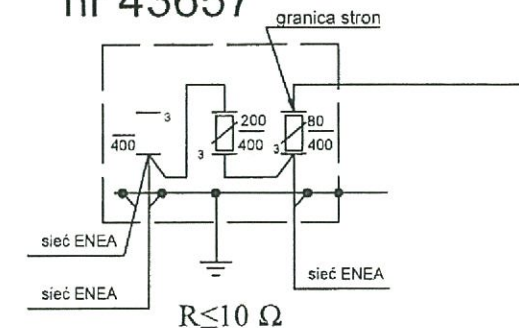
Widok TP I



Widok TG



istn. ZK-3b
nr 43657



proj. 4xLgY 1x35mm2
p/t l~ 5m BE □50

Bilans Mocy wg. SEP 002 wariant II

$$P_{obl} = 6 \cdot 12,5 \text{ kW} + 4 \text{ kW} = 79 \text{ kW}$$

$$P_{obl} = 79 \text{ kW} \cdot k_j(0,547) = 43,213 \text{ kW}$$

$$I_{obl} = 43,213 / 0,64 = 67,51 \text{ A}$$

$$I_b = 80 \text{ A}$$

$$I_{dd} \text{ Cu25} = 89 \text{ A} > I_b \text{ (wg. PN HD 60364-5-52:2011 sposób ułożenia B1)}$$

$$I_{dd} \text{ Cu35} = 110 \text{ A} > I_b \text{ (wg. PN HD 60364-5-52:2011 sposób ułożenia B1)}$$

" Uzgodnienie projektu nie stanowi
zezwolenia na rozplombowanie
i demontaż istniejącego układu
pomiarowego
O zgodę na rozplombowanie
i demontaż istniejącego układu
pomiarowego należy wystąpić
przed terminem przystąpienia
do robót (1-3 dni) i uzyskać na to
pisemną zgodę. "

"Uwaga: Wprowadzenia i podłączenia wewnętrznej linii
zasilającej (WLZ) do urządzeń stanowiących własność
Enea Operator Sp. z o.o. wykonają ze strony podmiotu
przyłączonego osoby z ważnymi uprawnieniami kwalifikacyjnymi
eksploatacji na podstawie pisemnego polecenia na prace wydane
przez Rejon Dystrybucji Szczecin lub odpowiednio służby właściciela
Sieci, po otrzymaniu zlecenia."

UWAGA :

1. Ochrona od porażenia szybkie samoczynne wyłączanie oraz aparaty różnicowo prądowe zgodnie z PN-HD 60364
2. Szafki z licznikami montować tak aby tarcza licznika znajdowała się na wysokości od 0,8m do 1,8m
3. Szafki licznikowe zamykane na zamek odbiorcy wyposażone w wziernik
3. Do odbioru dostarczyć protokół rezystancji uziemienia
4. WLZ prowadzić w miejscu ogólnodostępnym przed zakryciem zgłosić do odbioru w ENEA
5. Zabezpieczenia przedlicznikowe w obudowach przystosowanych do plombowania
6. W mieszkaniach projektowane tablice bezpiecznikowe min 6 polowe

10/13/2020

INWESTYCJA:	Modernizacja instalacji w budynku mieszkalnym		
INWESTOR:	Wspólnota Mieszkaniowa		
OBIEKT:	Police ul. Bankowa 6		
OPRACOWAŁ:	Tomasz Kartanowicz nr uprawnień E/1643/616/19, D/1644/616/19	Podpis: <i>[Signature]</i>	Data: 09.2020