



Energa
operator

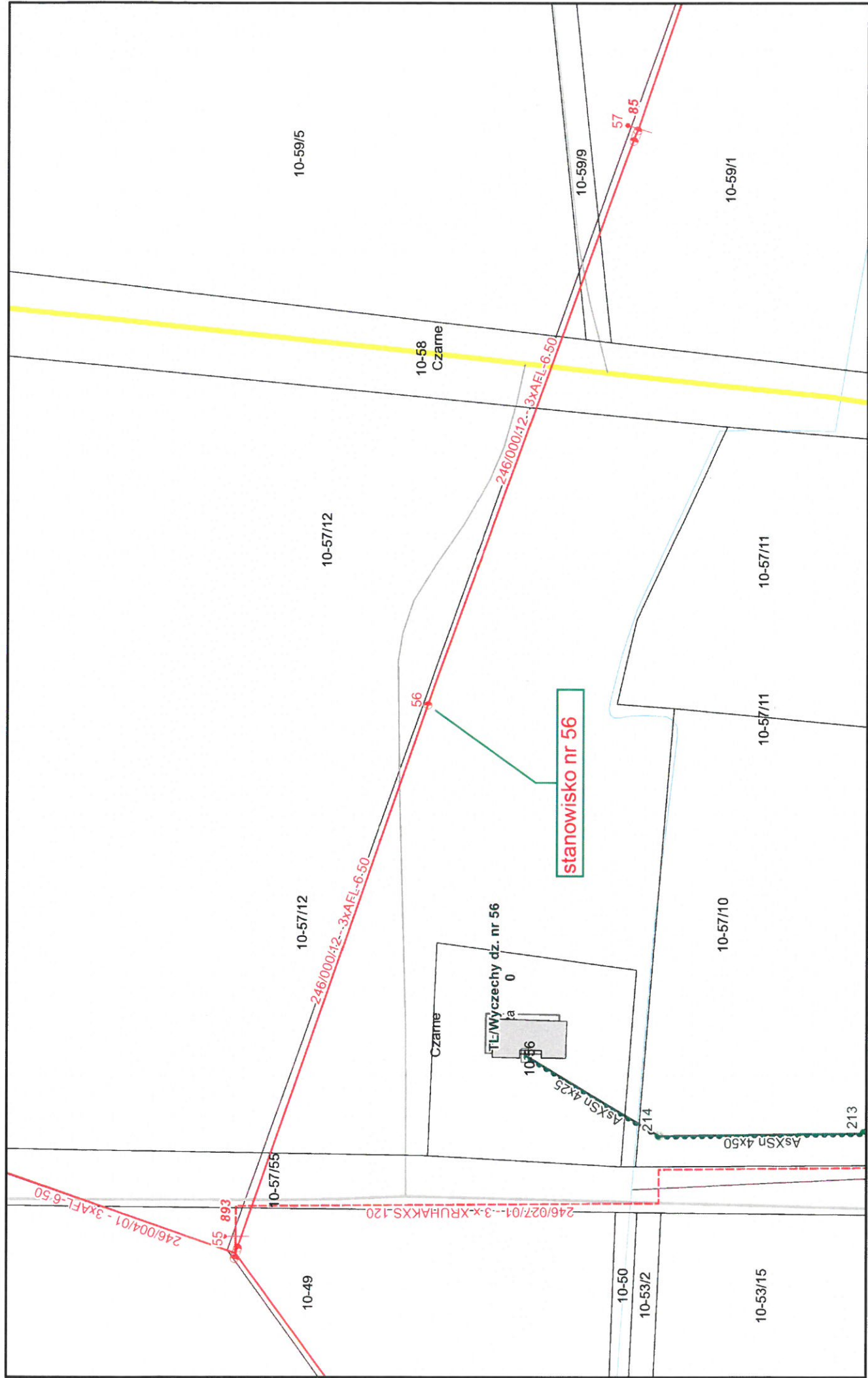
ENERGA – OPERATOR SA, ODDZIAŁ W KOSZALINIE
REJON DYSTRYBUCJI W CZŁUCHOWIE

Karta Oceny Stanu Technicznego nr 2/SN

Linia napowietrzna 15 kV nr 246/000/12 GPZ Czarne - BIŃCZE, stanowisko nr 56
(rodzaj obiektu, nazwa, dla obiektów energetycznych – napięcie)

Data OST: 03grudnia 2018r. **OST wykonał:** **Podpis:** **.....**

<i>Nr obiektu</i>	<i>Ocena stanu technicznego</i>	<i>Pomiary</i>	<i>Data</i>	<i>Podpis</i>
L. 15 kV nr 246 Słup nr 56	Widoczne pręty zbrojenia słupa - słup ŻN – 12			
Decyzja Działu Zarządzania Eksploatacją				
Wymiana istniejącego słupa ŻN-12 w linii SN nr 246, słup nr 56 w 2019r.				



February 8, 2019

Wymiana istniejącego słupa ŻN-12 w linii SN nr 246, słup nr 56 - układ przewodów płaski - przewody AFL-5 50
zawieszenie przelotowe bezpieczne ZPb/3