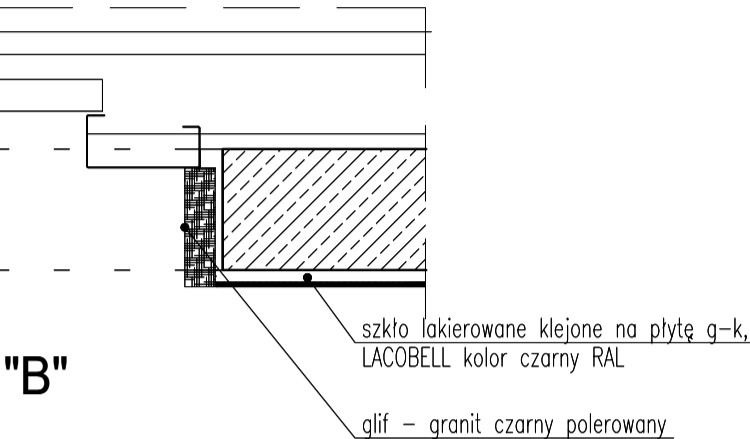


detal "A"

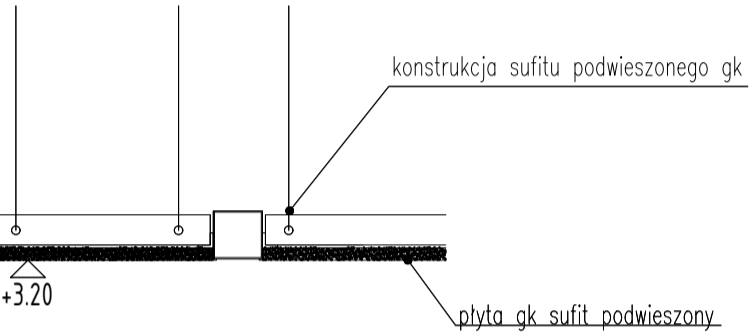
cokół ze stali lakierowanej na kolor czarny matowy
zachować liniowość przejścia koryt mdf na ścianie i suficie w grafitowy pas na posadzce
i podział płyt na ścianie ze skrzynekami



detal "B"

szkło lakierowane klejone na płytę g-k,
LACOBELL kolor czarny RAL

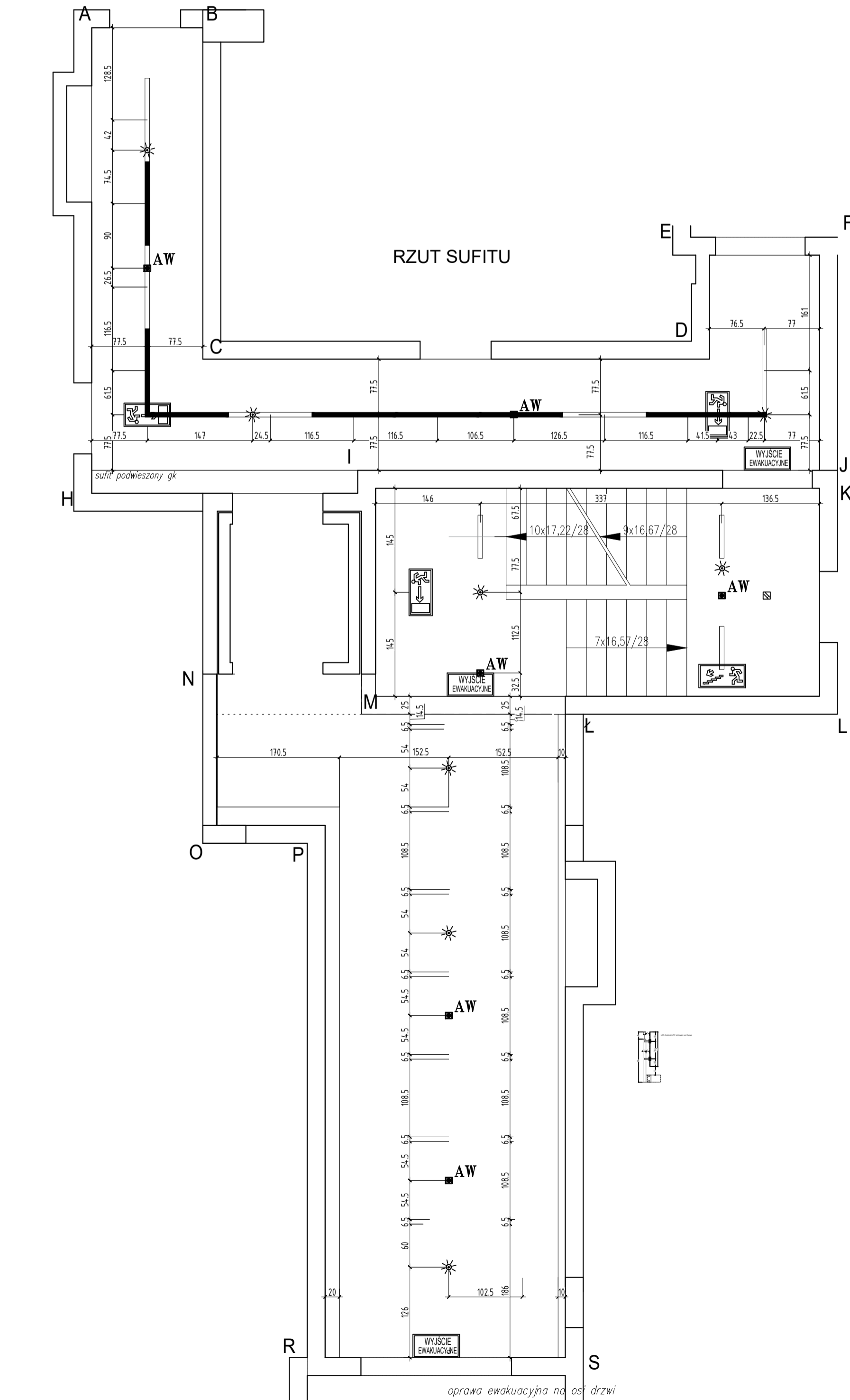
głif – granit czarny polerowany



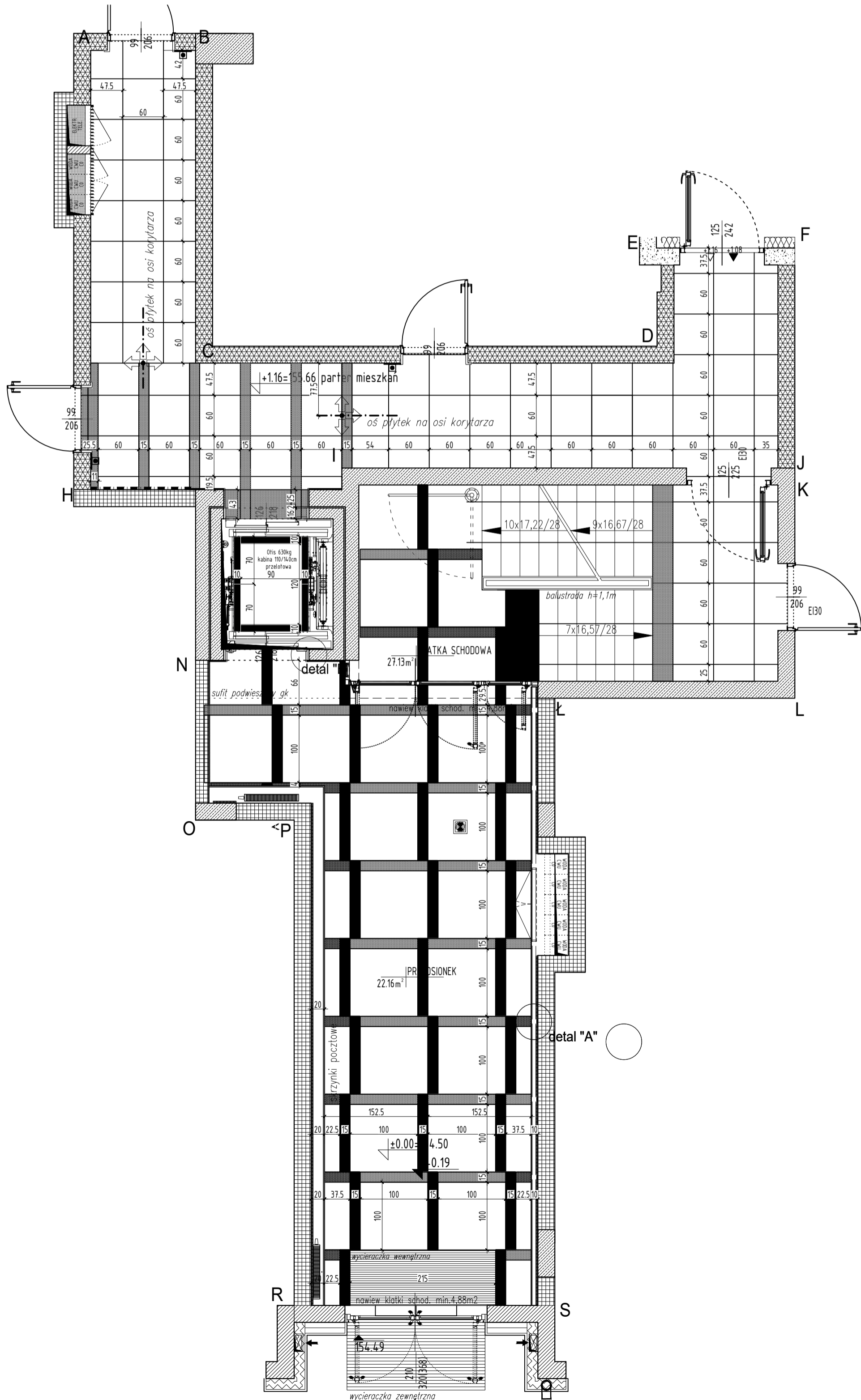
detal "C"

zachować liniowość przejścia oświetlenia na ścianie i suficie w grafitowy pas na posadzce
i podział płyt na ścianie ze skrzynekami

DETALE A,B,C SKALA 1:10



RZUT SUFITU PARTERU SKALA 1:50



RZUT PARTERU SKALA 1:50

- 1 szkło LACOBELL czarne
- 2 VIP LED PLEXIFORM wbudowana, zlicowana ze szkłem LACOBELL
- 3 płyta MDF biała RAL 9003, nie zapalna
- 4 skrzynki pocztowe wbudowane w zestawie z gablotą – lakierowane kolor biały RAL 9003 mat
- 5 cokół wys. 8,0cm – spiek czarny NATURALI NERO GRECO matowy
- 6 lustro grafitowe
- 7 cokół wys. 8,0cm – spiek biały NATURALI BIANCO STATUARIO VENATO
- 8 cokół wys. 8,0cm – gres czarny jak na posadzce zlicowany ze ścianą
- 9 drzwi aluminiowe przeszklone wg zestawienia, czarne RAL 9005
- 10 drzwi wejściowe z portalem obejmującym oraz nadprożem laminat, kolor ustalić z głównym projektantem
- 11 tynk malowany farbą odporną na szorowanie
- 12 granit czarny polerowany JACK BLACK lub NERO ZIMBABWE – głif windy
- 13 płyta MDF czarna RAL 9005, nie zapalna
- Oprawa VIP LED PLEXIFORM wbudowana, wykonanie specjalne, rama aluminiowa,
- AW Oprawa oświetlenia awaryjnego firmy Hybryd – wersja do zabudowy–typ Kwadra FL biała – wersja na tynkowa–typ Orbit biała
- * Czujnik ruchu 360 st
- ☐ Czujka optyczna dymu z gniazdem
- WYŚCIE EWAKUACYJNE oprawa ewakuacyjna z modulem awaryjnym min 1h
- WYŚCIE EWAKUACYJNE oprawa ewakuacyjna kierunkowa z modulem awaryjnym min 1h
- Przycisk "dzwonek"
- wycieraczka aluminiowa systemowa gr. 2,5cm ryps-szczatkowa
- Spiek Laminam NATURALI BIANCO STATUARIO VENATO,
- spiek Laminam BLEND GRIGIO
- spiek Laminam NATURALI NERO GRECO matowy

ARCHVISION

ARCHITEKT ROBERT JAWORSKI

ARCHVISION

Architekt Robert Jaworski

05-077 Warszawa, ul. Brylantowa 23

tel.kom.0 509 541 561

AB-STUDIO

05-077 Warszawa, ul. Brylantowa 23

tel.kom.0 509 541 561

VILLA DEVELOPMENT

V.D. MANAGEMENT SP. Z O.O. SPÓŁKA KOMANDYTOWA

05-300 Minsk Mazowiecki

ul. Koszarowa 14 lok. 1A-1B

www.villadevelopment.pl

NADZWA TEMATU

BUDYNEK MIESZKALNY WIELORODZINNY Z USŁUGAMI I GARAŻEM

PODZIEMNYM, MINSK MAZ. UL. KAZIKOWSKIEGO

DZ. NR EW. 1994/1, 1995/2

FAZA PROJEKTU

PROJEKT WNEŹRZ-RYSUNKI ZAMIEENNE

BRANŻA

ARCHITEKTURA

TYTUŁ RYSUNKU

PARTER -RZUT POSADZKI I SUFITU

ROZWINIĘCIA ŚCIAN I DETALE

NUMER RYSUNKU

PROJEKT

ETAP

BUDYNEK

FAZA

BRANŻ

NR RYS.

REW.

SKALA

1:50

DATA

14.01.2019

PROJEKTANT

mgr inż. arch. ROBERT JAWORSKI

mgr inż. arch. AGATA BRZYŻKA

mgr inż. arch. AGNIESZKA NOWAK

UPR. NR

MA/042/04

PODPIS

SPRAWDZAJĄCY

mgr inż. arch. MICHAŁ BRZYŻYKI

MA/003/07