

Numer P/17/043448	Miejscowość Wejherowo	Data 02-10-2017
-------------------	-----------------------	-----------------

WARUNKI PRZYŁĄCZENIA
DO SIECI ELEKTROENERGETYCZNEJ ENERGA-OPERATOR SA
Oddział w Gdańsku

1. Przyłączany obiekt:
Nazwa: obiekt mieszkalny
Adres (Nr działki): Tupadły -/-
gm. Władysławowo, działka numer Tupadły-177/16
2. Grupa przyłączeniowa: V
3. Moc przyłączeniowa: 40 kW
4. Miejsce przyłączenia:
GPZ - Władysławowo [03900]
Linia 15 kV kier. T-95762 Strzelno Przetwórnia [03900-12-096400]
Stacja SN/nn Jastrzębia Góra Nowotki [9698]
Obwód nn kier. Z-400 (YAKY4x240) [9698-400]
Obiekt Złącze, szafka [nN] Jastrzębia Góra, Wiatrakowa; dz. 177/16, 177/15 [Z-15, 16/177]
5. Miejsce dostarczania energii elektrycznej:
w kablowej rozdzielnicy szafowej zintegrowanej z układem pomiarowo-rozliczeniowym - zaciski na
listwie zaciskowej w kierunku instalacji odbiorczej;
6. Rodzaj przyłącza: kablowe
- 7.1. Zakres inwestycji realizowanych przez ENERGA-OPERATOR SA
- 7.1.1. Urządzenia WN i SN:
nie dotyczy
- 7.1.2. Stacja transformatorowa:
T-9698 Jastrzębia Góra Nowotki
- 7.1.3. Urządzenia nn:
Wymienić istniejące złącze kablowe Z-15/177 na kablową rozdzielnicę szafową zintegrowaną z jednym układem pomiarowym.
- 7.1.4. Wyposażenie urządzeń, instalacji lub sieci, niezbędne do współpracy z siecią, do której instalacje lub sieci są przyłączane:
nie dotyczy
- 7.1.5. Zabezpieczenie sieci przed zakłóceniami elektrycznymi powodowanymi przez urządzenia, instalacje lub sieci wnioskodawcy:
nie dotyczy
- 7.1.6. Dostosowanie przyłączanych urządzeń, instalacji lub sieci do systemów sterowania dyspozytorskiego:
nie dotyczy
- 7.1.7. Demontaże:
nie dotyczy
- 7.2. Zakres inwestycji realizowanych przez Podmiot Przyłączany:
Odbiorca dostosuje instalację przyłączaną w obiekcie przyłączonym do zwiększonego poboru mocy, od miejsca
rozgraniczenia własności stron. Wykonanie tych czynności powinno zostać potwierdzone w "Oświadczeniu o gotowości
instalacji przyłączanej".;
8. Wymagany stopień skompensowania mocy biernej: $\text{tg } \varphi \leq 0,4$
9. Wymagania dotyczące układu pomiarowo-rozliczeniowego i systemu pomiarowo-rozliczeniowego:
- 9.1. Miejsce zainstalowania:

kablowa rozdzielnica szafowa zintegrowana

- 9.2. Rodzaj i prąd znamionowy oraz miejsce usytuowania zabezpieczenia przedlicznikowego / głównego:
wyłącznik nadmiarowo - prądowy bez członu zwarciovego (ogranicznik mocy) o prądzie znamionowym 63 A, zainstalowane w
kablowej rozdzielnicy szafowej zintegrowanej

- 9.3. Sposób pomiaru: bezpośredni

- 9.4. Liczniki: 3-fazowy energii elektrycznej czynnej;

- 9.5. Przystosowanie układu pomiarowo-rozliczeniowego do systemów zdalnego odczytu danych pomiarowych

- 9.6. Wymagania dodatkowe:

- Dla pomiaru pośredniego lub półpośredniego, zastosować odpowiednie przekładniki i listwę kontrolno-pomiarową a w obwodach wtórnych pomiaru wykonać zabezpieczenie obwodów napięciowych liczników oraz optyczną sygnalizację zaniku napięcia.
- Dla poszczególnych etapów budowy przewidzieć pomiar dostosowany do poboru mocy.
- Urządzenia pomiarowe winny być osłonięte i przystosowane do oplombowania.
- Wymagania techniczne dla układów transmisji danych pomiarowych określone są w Instrukcji Ruchu i Eksploatacji Sieci Dystrybucyjnej ENERGA-OPERATOR SA
- inne:

10. Dane dotyczące sieci oraz parametry w zakresie elektroenergetycznej automatyki zabezpieczeniowej i systemowej

- 10.1. Dotyczy sieci o napięciu do 1 kV:

- Układ sieci Sieć 0,4 kV pracuje w układzie TN-C.
- Napięcie znamionowe sieci 0,4 kV
- Maksymalny prąd zwarciovowy w sieci 26 kA
Rzeczywistą wartość prądu zwarciovowego oblicza projektant.
- System ochrony od porażeń Samoczynne wyłączenie zasilania

- 10.2. Dotyczy sieci o napięciu powyżej 1 kV:

- Sposób pracy punktu neutralnego sieci -
- Napięcie znamionowe sieci - kV
- Prąd zwarcia doziemnego - A
- Czas wyłączenia zwarcia doziemnego - s
- Moc zwarciovowa na szynach 15 kV - MVA
- Czas wyłączenia zwarcia wielofazowego - s

w stacji 110/15 kV GPZ Władysławowo

Rzeczywistą wartość prądu zwarcia wielofazowego oblicza projektant na podstawie mocy zwarciovowej.

- System ochrony od porażeń uziemienie ochronne

- 10.3. Inne:

11. Dane znamionowe urządzeń, instalacji i sieci oraz dopuszczalne graniczne parametry ich pracy

Rodzaj urządzenia/instalacji/sieci	Napięcie znam. [kV]	Moc znam. [kW]	Prąd rozruchu [A]

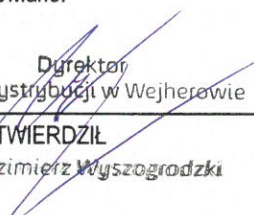
12. Inne ustalenia:

- 12.1. Dotyczy projektu budowlanego:

- nie dotyczy
- 12.2. Dotyczy współpracy ruchowej:
Nie jest wymagana.;
- 12.3. Dotyczy umowy o przyłączenie:
nie dotyczy
- 12.4. Inne wymagania:
nie dotyczy
13. Użytkowane urządzenia elektryczne powinny spełniać wymagania określone w obowiązujących przepisach dotyczących kompatybilności elektromagnetycznej.
14. Przy realizacji niniejszych warunków przyłączenia należy uwzględnić wymagania określone w Instrukcji Ruchu i Eksploatacji Sieci Dystrybucyjnej obowiązującej na terenie działania ENERGA-OPERATOR SA.
15. Standardy jakościowe energii elektrycznej określa Rozporządzenie Ministra Gospodarki z dnia 4 maja 2007 roku (Dz.U. Nr 93 poz. 623 z 2007 r.).
ENERGA-OPERATOR SA nie zapewnia bezprzerwowej dostawy energii do sieci elektroenergetycznej dla ww. obiektu. Należy liczyć się z możliwością przerw w dostawie energii elektrycznej. Bezprzerwową dostawę energii elektrycznej można zapewnić jedynie poprzez zainstalowanie własnego źródła energii (np. agregatu prądotwórczego, urządzenia UPS, itp.) po uprzednim uzgodnieniu warunków jego instalacji z ENERGA-OPERATOR SA Oddział w Gdańsku
16. Zawarcie umowy o przyłączenie stanowi podstawę do rozpoczęcia realizacji prac projektowych i budowlano-montażowych, na zasadach określonych w tej umowie. Projekt umowy o przyłączenie stanowi załącznik do niniejszych warunków.
17. Warunki przyłączenia są ważne 2 lata od dnia ich doręczenia.
Po zawarciu umowy o przyłączenie warunki przyłączenia ważne są w okresie obowiązywania umowy o przyłączenie.
18. Działając na podstawie art. 7 ust. 14 ustawy z dnia 10 kwietnia 1997 roku – Prawo energetyczne (Dz. U. nr 54 poz. 348 z późn. zm.) w związku z art. 34 ust. 3 pkt 3 ustawy z dnia 7 lipca 1994 roku (Dz. U. nr 89 poz. 414 z późn. zm.) ENERGA-OPERATOR SA oświadcza, że zapewni dostawę energii dla obiektu przyłączanego:
- po przyłączeniu obiektu do sieci elektroenergetycznej na podstawie niniejszych warunków przyłączenia oraz w oparciu o umowę o przyłączenie, jaka zostanie zawarta pomiędzy Podmiotem Przyłączanym a ENERGA – OPERATOR SA,
- po zawarciu umowy o świadczenie usług dystrybucji lub umowy kompleksowej.
Niniejsze oświadczenie jest oświadczeniem w rozumieniu art. 34 ust. 3, pkt. 3 ustawy - Prawo budowlane.


Bunk Paweł

OPRACOWAŁ
tel. 58 527 93 43

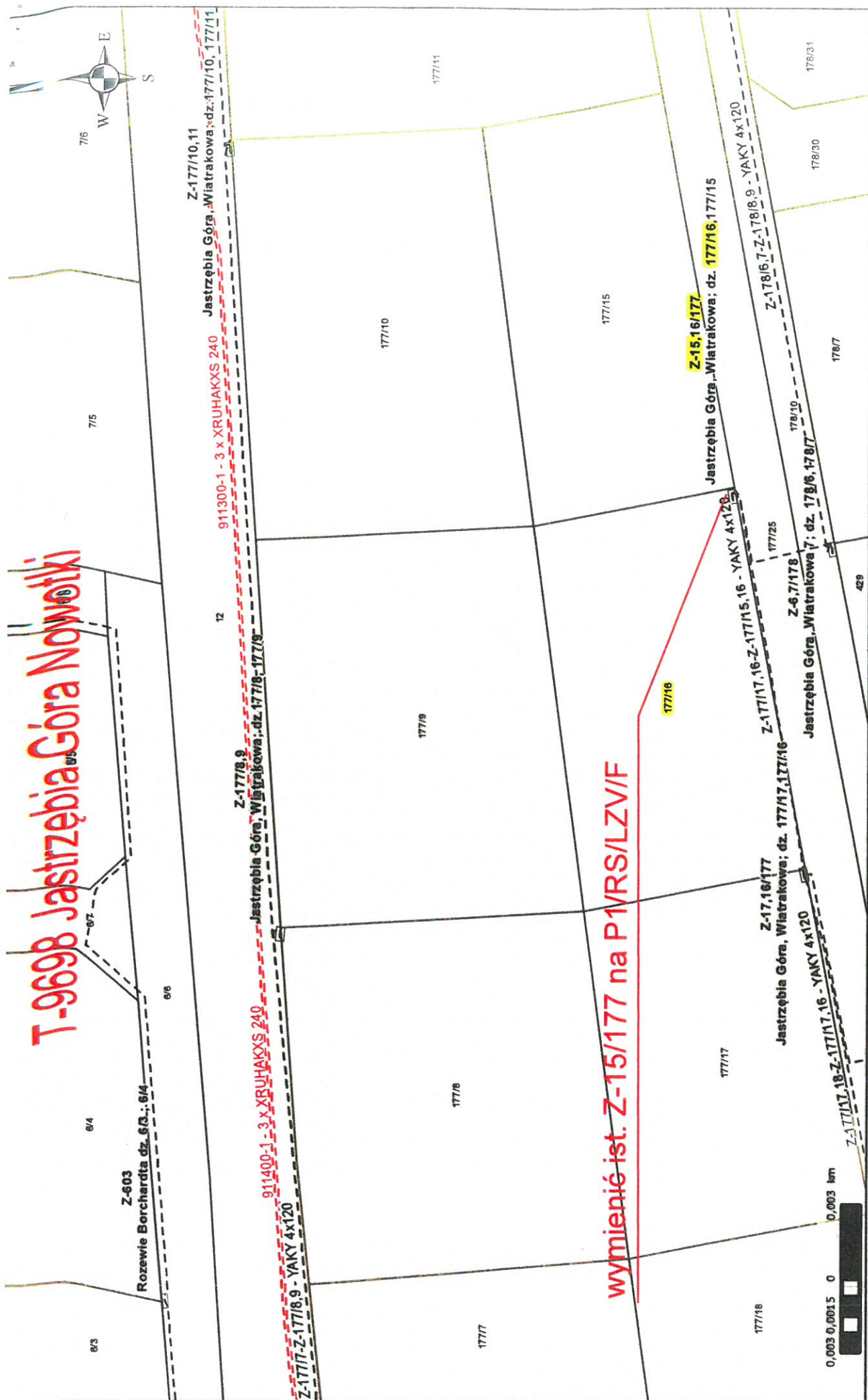

Dyrektor
Rejon Dystrybucji w Wejherowie

ZATWIERDZIŁ
Włodzimierz Wyszogrodzki

Otrzymują:

1. Wnioskodawca
2. ENERGA-OPERATOR SA Oddział w Gdańsku Rejon Dystrybucji w Wejherowie
ul. Przemysłowa 18, 84-200 Wejherowo

T-9698 Jastrzębia Góra Nowotki



wymienić ist. Z-15/177 na P1/RS/LZV/F

P/17/043448

Skala: 1:500