

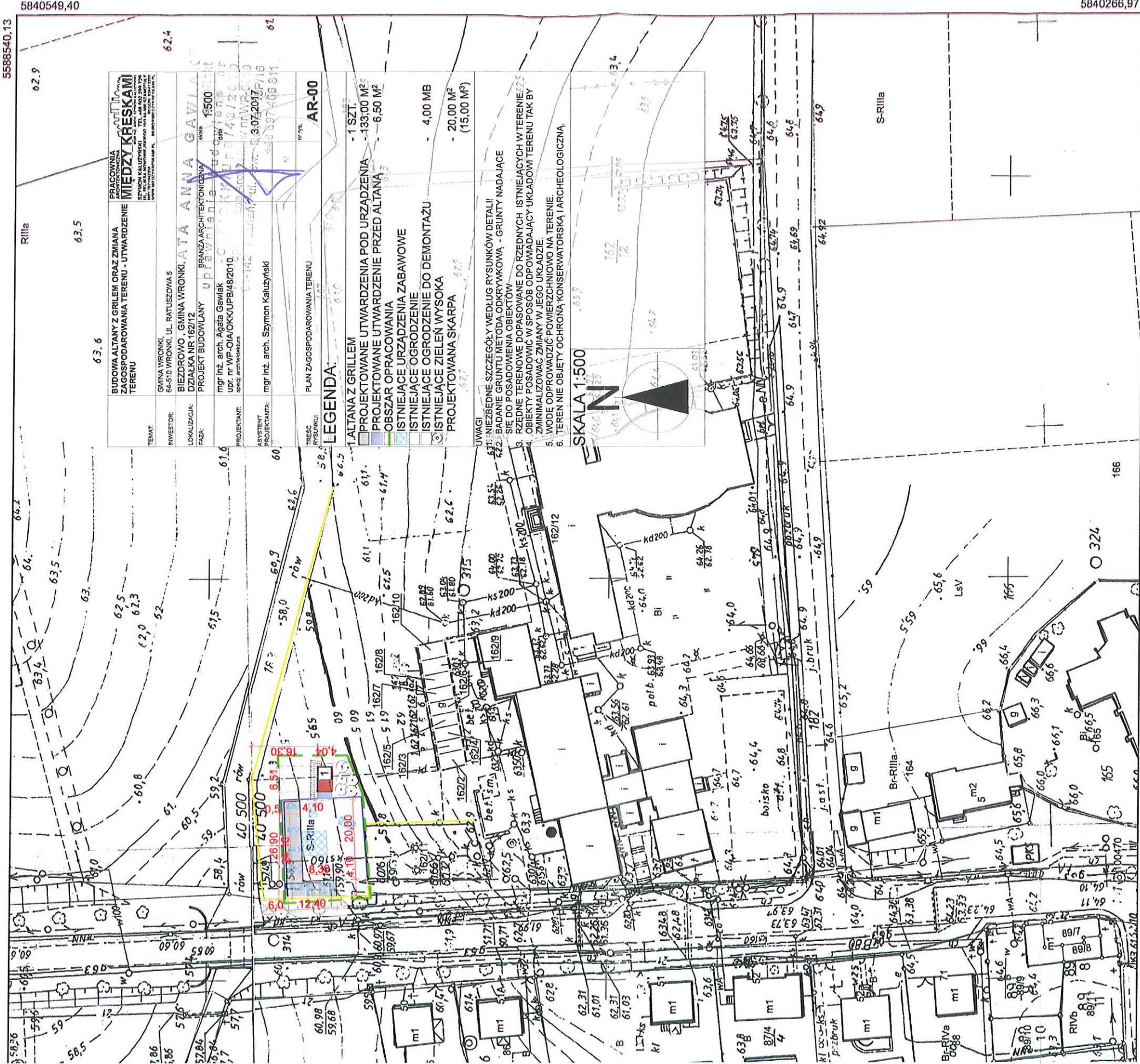
STAROSTA POWIATU SZAMOTULSKIEGO

ul. Wojska Polskiego 4  
64-500 Szamotuły

Znak: GK.6642.1.1300.2017

Województwo: wielkopolskie  
Powiat: szamotulski  
Jednostka ewidencyjna: Wronki - obszar wiejski  
Obręb ewidencyjny: Biezdrowo  
Sekcja/Arkusz:

Mapa zasadnicza  
Skala 1:1000



Poswiadcza się zgodność niniejszej kopii  
z treścią materiału państwowego zasobu  
geodezyjnego i kartograficznego

STAROSTA  
POWIATU SZAMOTULSKIEGO

Mapa zasadnicza  
(Nazwa materiału zasobu)

P 3024.2015.3602  
(Identyfikator ewidencyjny materiału zasobu)

14-06-2017 r.

(Data wykonania kopii)

**Z up. STAROSTY**

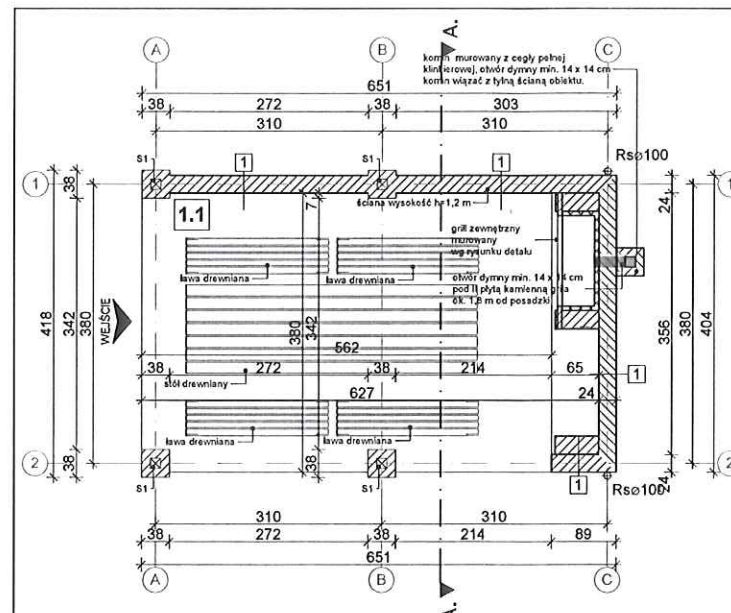
mgr Ewa Szymkowiak

INSPEKTOR

(Imię, nazwisko i podpis osoby reprezentującej organ)

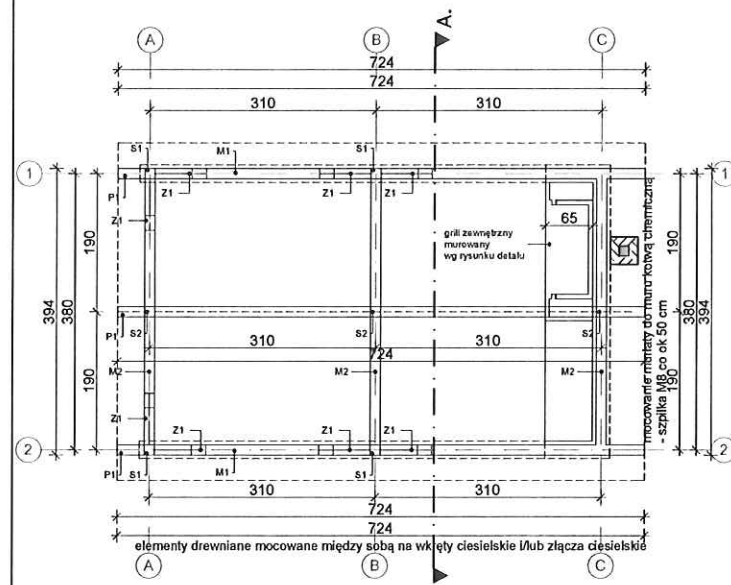
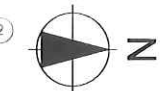
Szamotuły, dnia 14-06-2017 r.





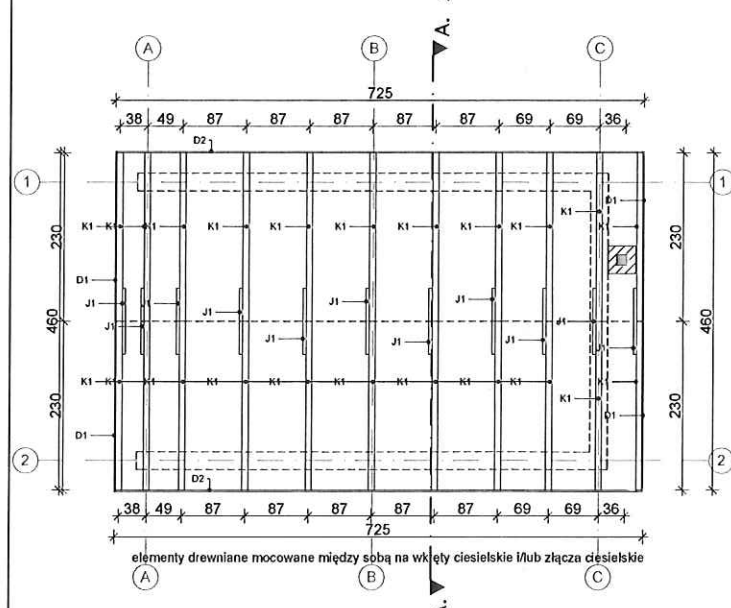
**1.1. Wiata**  
 Pow.: 22,13 m²  
 H: 2,50 m  
 kostka betonowa  
 Pow. zabudowy:  
 Pow.: 26,40 m²

\*1" GRUBOŚĆ 24 CM  
 - MUR Z CEGŁY PEŁNEJ "ROZBIÓRKOWEJ" LUB CEGŁY PEŁNEJ KLINKIEROWEJ NA ZAPRAWIE CEMENTOWO-WAPIENNEJ TYPU WKŁĘSŁEGO.  
 UWAGA:  
 - KANAŁY KOMINOWE DYMOWE MUROWANE MINIMALNY WYMIAR PRZESZCIEŃ 14 x 14 cm  
 - WSZYSTKIE PRZESZCIEŃIA PRZEWODÓW DYMOWYCH, PRZEWODÓW WODNYCH, DOKŁADNIE USZCZELNIĆ.  
 - WSZYSTKIE OPIERZENIA, PARAPETY ORAZ ORYGINOWANIE W KOLORZE POKRYCIA DACHOWEGO.  
 - WYKONANCA JEST ZOBOWIĄZANY SPRAWDZIĆ WYMIARY NA BUDOWIE ORAZ WSZELKIE ROZBIEŻNOŚCI I ZMIANY PROJEKTU MUSZA BYĆ WYKONANE Z PROJEKTEM PRZED ROZPOCZĘCIEM PRAC BUDOWLANYCH.  
 - PRACE MUSZA BYĆ WYKONYWANE PRZEZ OSOBY POSIADAJĄCE ODPowiednie DOŚWIADCZENIE ORAZ POD WADZĄ OSÓB POSIADAJĄCYCH ODPowiednie UPRAWNIENIA I KWALIFIKACJE



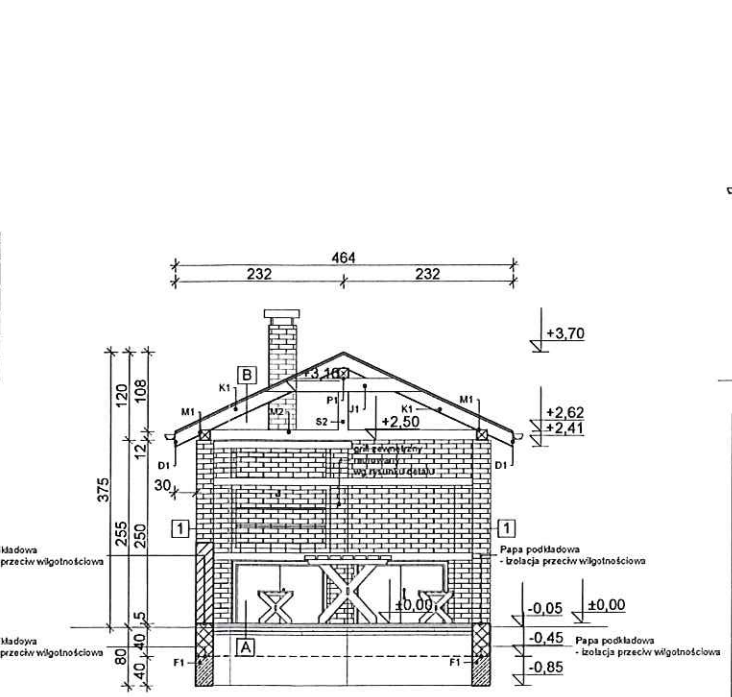
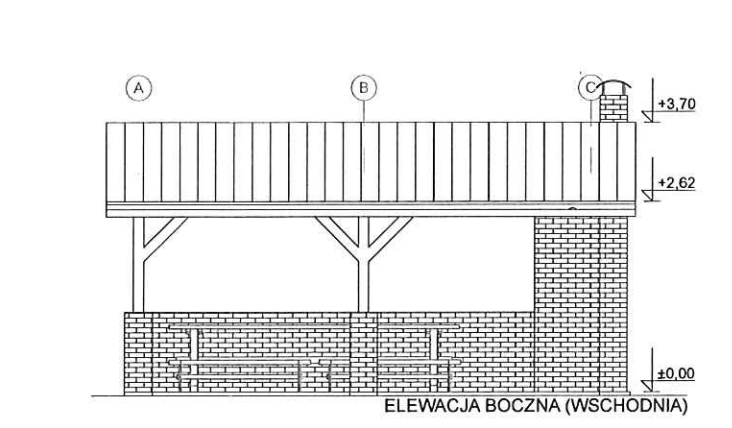
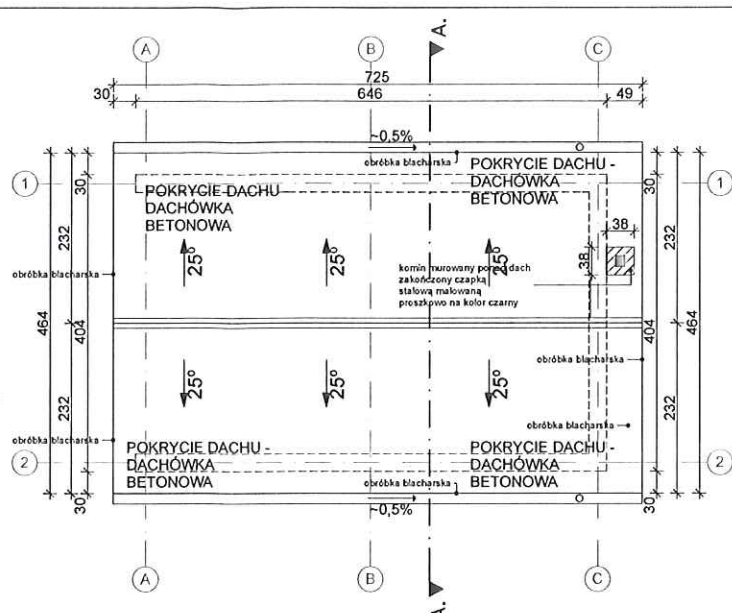
nazwa	symbol	ilość	wymiar(m)	długość (m)	objętość (m³)
słup	S1	4	0,14 0,14	2,55	0,200
słup	S2	3	0,14 0,14	1,40	0,082
murlata	M1	2	0,14 0,14	7,24	0,283
murlata	M2	3	0,14 0,14	3,94	0,231
platek	P1	1	0,14 0,14	7,24	0,141
zaskrzal	Z1	8	0,14 0,14	0,75	0,117
razem					1,054

Drewno konstrukcyjne KVH  
 Materiał w klasie C24 według normy PN-EN 385.  
 Gatunek: świerk  
 Obróbka: drewno suszone 15% +/-3%, strugane czterostronnie z fazowanymi kantami.  
 Elementy konstrukcyjne impregnowane. Impregnat w kolorze szarym zbliżonym do RAL 9030  
 Elementy drewniane zabezpieczone środkami grzybobójczymi.  
 Elementy drewniane zabezpieczone środkami ogniochronnymi do NRO

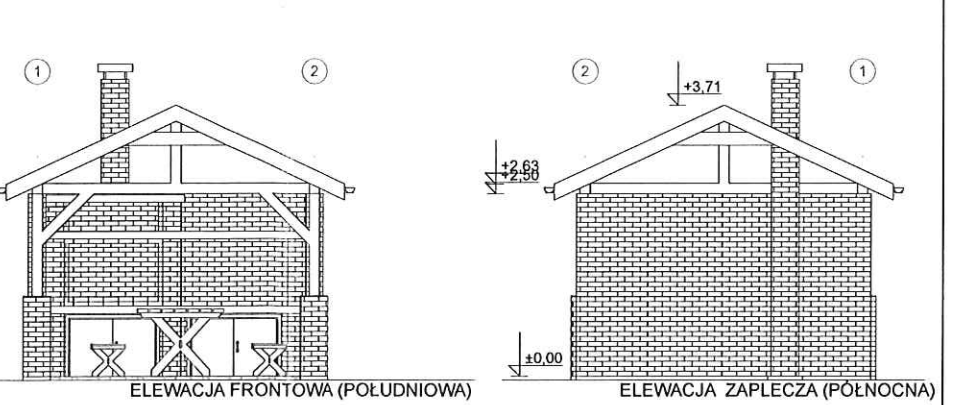
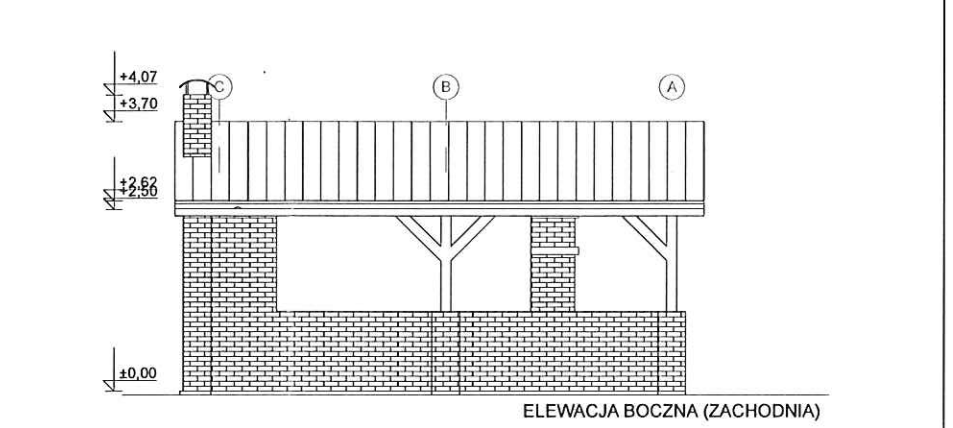
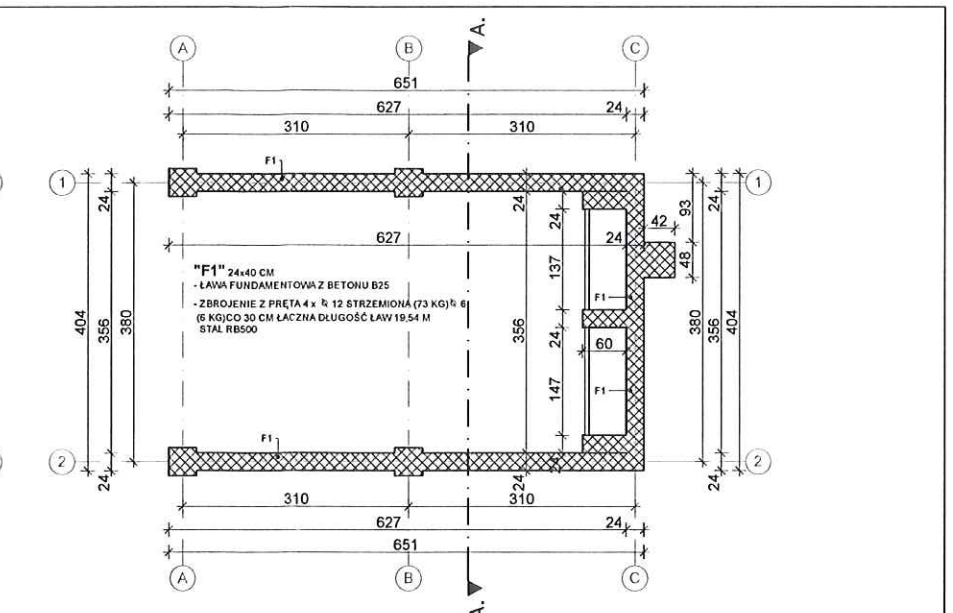


nazwa	symbol	ilość	wymiar(m)	długość (m)	objętość (m³)
krójek	K1	22	0,08 0,16	2,55	0,587
wielotrownica	D1	4	0,02 0,20	2,57	0,041
maskownica	D2	2	0,02 0,16	7,02	0,045
jętka	J1	11	0,04 0,18	2,00	0,158
razem					0,831

Drewno konstrukcyjne KVH  
 Materiał w klasie C24 według normy PN-EN 385.  
 Gatunek: świerk  
 Obróbka: drewno suszone 15% +/-3%, strugane czterostronnie z fazowanymi kantami.  
 Elementy konstrukcyjne impregnowane. Impregnat w kolorze szarym zbliżonym do RAL 9030  
 Na dachu pełne deskowanie z deski drewnianej gr 2,5 cm.  
 Elementy drewniane zabezpieczone środkami grzybobójczymi.  
 Elementy drewniane zabezpieczone środkami ogniochronnymi do NRO



\*1" GRUBOŚĆ 24 CM  
 - MUR Z CEGŁY PEŁNEJ "ROZBIÓRKOWEJ" LUB CEGŁY PEŁNEJ KLINKIEROWEJ NA ZAPRAWIE CEMENTOWO-WAPIENNEJ TYPU WKŁĘSŁEGO.  
 UWAGA:  
 - KANAŁY KOMINOWE DYMOWE MUROWANE MINIMALNY WYMIAR PRZESZCIEŃ 14 x 14 cm  
 - WSZYSTKIE PRZESZCIEŃIA PRZEWODÓW DYMOWYCH, PRZEWODÓW WODNYCH, DOKŁADNIE USZCZELNIĆ.  
 - WSZYSTKIE OPIERZENIA, PARAPETY ORAZ ORYGINOWANIE W KOLORZE POKRYCIA DACHOWEGO.  
 - WYKONANCA JEST ZOBOWIĄZANY SPRAWDZIĆ WYMIARY NA BUDOWIE ORAZ WSZELKIE ROZBIEŻNOŚCI I ZMIANY PROJEKTU MUSZA BYĆ WYKONANE Z PROJEKTEM PRZED ROZPOCZĘCIEM PRAC BUDOWLANYCH.  
 - PRACE MUSZA BYĆ WYKONYWANE PRZEZ OSOBY POSIADAJĄCE ODPowiednie DOŚWIADCZENIE ORAZ POD WADZĄ OSÓB POSIADAJĄCYCH ODPowiednie UPRAWNIENIA I KWALIFIKACJE



**BUDOWA ALTANY Z GRILEM ORAZ ZMIANA ZAGOSPODAROWANIA TERENU - UTWARDZENIE TERENU**

TEMAT:

INWESTOR:

LOKALIZACJA:

FAZA:

PROJEKTANT:

ASYSTENT PROJEKTANTA:

TREŚĆ RYSUNKU:

TREŚĆ RYSUNKU:

GMINA WRONKI, 64-510 WRONKI, UL. RATUSZOWA 5

BIEZDROWO, GMINA WRONKI, DZIAŁKA NR 162/12

PROJEKT BUDOWLANY

BRANŻA ARCHITEKTOWNICZNA

mgr inż. arch. Agata Gawlak  
upr. nr WP-OIA/OKK/UPB/46/2010  
specj. architektura

mgr inż. arch. Szymon Kałużyński

mgr inż. Krzysztof Koczorowski  
upr. nr 336/77/PW  
specj. konstrukcyjnej

RZUTY, ELEWACJE, PRZEKROJE

**PRACOWNIA ARCHITEKTOWNICZNA MIĘDZY KRESKAMI**

MOJ INŻ. ARCH. SZYMON KAŁUŻYŃSKI  
SZYMON KAŁUŻYŃSKI  
UL. FELIKSA NOWOWIEJSKIEGO 109 64-500 SZAMOTULY  
NIP: 7871942358  
WWW.MIEDZYKRESKAMI.PL BIURO@MIEDZYKRESKAMI.PL

TEL +48 602 299 729

REGION: 634413205

skala: 1:100

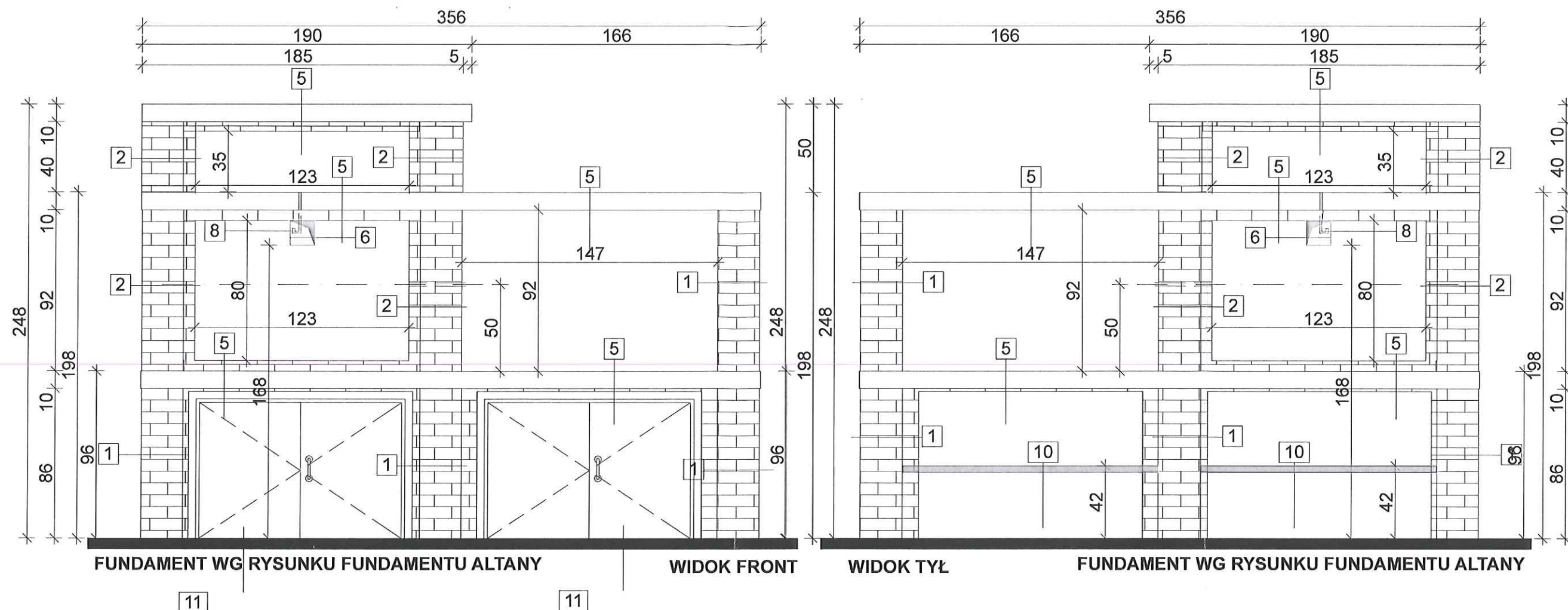
data: 3.07.2017

nr rys. AR-01









"1" GRUBOŚĆ 24 CM

- MUR Z CEGŁY PEŁNEJ "ROZBIÓRKOWEJ"  
LUB CEGŁY PEŁNEJ KLINKIEROWEJ NA ZAPRAWIE  
CEMENTOWO - WAPIENNEJ TYPU WKŁĘŚŁEGO.

"2" GRUBOŚĆ 30 CM

- MUR Z CEGŁY PEŁNEJ "ROZBIÓRKOWEJ"  
LUB CEGŁY PEŁNEJ KLINKIEROWEJ NA ZAPRAWIE  
CEMENTOWO - WAPIENNEJ TYPU WKŁĘŚŁEGO.  
- ŚCIANA Z CEŁY SZAMOTOWEJ GR 6 CM

"3" GRUBOŚĆ 6 CM

- ŚCIANA Z CEŁY SZAMOTOWEJ GR 6 CM

"4"

- WKŁAD STALOWY DO GRILA TYPOWY  
STALOWY ZE STALI NIERDZEWNEJ  
MALOWANY PROSZKOWO NA KOLOR CZARNY  
WG OPISU

"5" GRUBOŚĆ 10 CM

- BLAT Z PIASKOWCA GR 10 CM

"6"

OTWÓR DYMNY MIN. 14 X 14 CM  
POD II PŁYTĄ KAMIENNĄ GRILLA  
OK. 1,7 M OD POSADZKI

"7"

OTWÓR WYPEŁNIONY RURKĄ STALOWĄ Ø 5 CM DO  
ZAMOCOWANIA ROŻNA. OTWÓR NA WYSOKOŚĆ 50  
CM OD I BLATU

"8"

HAK ŻELIWNY DO MOCOWANIA KOCIOŁKA ŻELIWNego  
POD II BLATEM KAMIENNYM NAD PALENISKIEM

"9"

- SPÓD PALENISKA Z CEŁY SZAMOTOWEJ GR 6 CM

"10"

- PÓŁKA Z DESKI DREWNIANEJ GR 2,5 CM IMPREGNOWANA  
MOCOWANA DO ŚCIANY ZA POMOCĄ KĄTOWNIKÓW  
STALOWYCH 3X3 CM

"11"

- DRZWI STALOWE 120 X 80 CM, MALOWANE PROSZKOWO  
NA KOLOR SZARY LUB CZARNY. WYPOSAŻONE W  
2 ZAWIASY NA SKRZYDŁO, ZAMEK NA KLUCZ PATENTOWY,  
POCHWYT.

BUDOWA ALTANY Z GRILEM ORAZ ZMIANA ZAGOSPODAROWANIA TERENU - UTWARDZENIE TERENU		<div>PRACOWNIA ARCHITEKTONICZNA</div> <div>MIEDZY KRESKAMI</div> <div>MGR INŻ. ARCH. SZYMON KALUŻYŃSKI SZYMON KALUŻYŃSKI UL. FELIKSA NOWOWIEJSKIEGO 10/3 64-500 SZAMOTULY NIP: 7871942358 REGON: 634413205 WWW.MIEDZYKRESKAMI.PL BIURO@MIEDZYKRESKAMI.PL</div>	
TEMAT:			
INWESTOR:	GMINA WRONKI, 64-510 WRONKI, UL. RATUSZOWA 5		
LOKALIZACJA:	BIEZDROWO, GMINA WRONKI, DZIAŁKA NR 162/12		
FAZA:	PROJEKT BUDOWLANY	BRANŻA ARCHITEKTONICZNA	skala 1:25
PROJEKTANT:	mgr inż. arch. Agata Gawlak upr. nr WP-OIA/OKK/UPB/46/2010 specj: architektura		data 3.07.2017
ASYSTENT PROJEKTANTA:	mgr inż. arch. Szymon Kalużyński		
TREŚĆ RYSUNKU:	mgr inż. Krzysztof Koczorowski upr. nr 336/77/PW specj: konstrukcyjnej		
TREŚĆ RYSUNKU:	DETAL GRILLA		nr rys. D-02