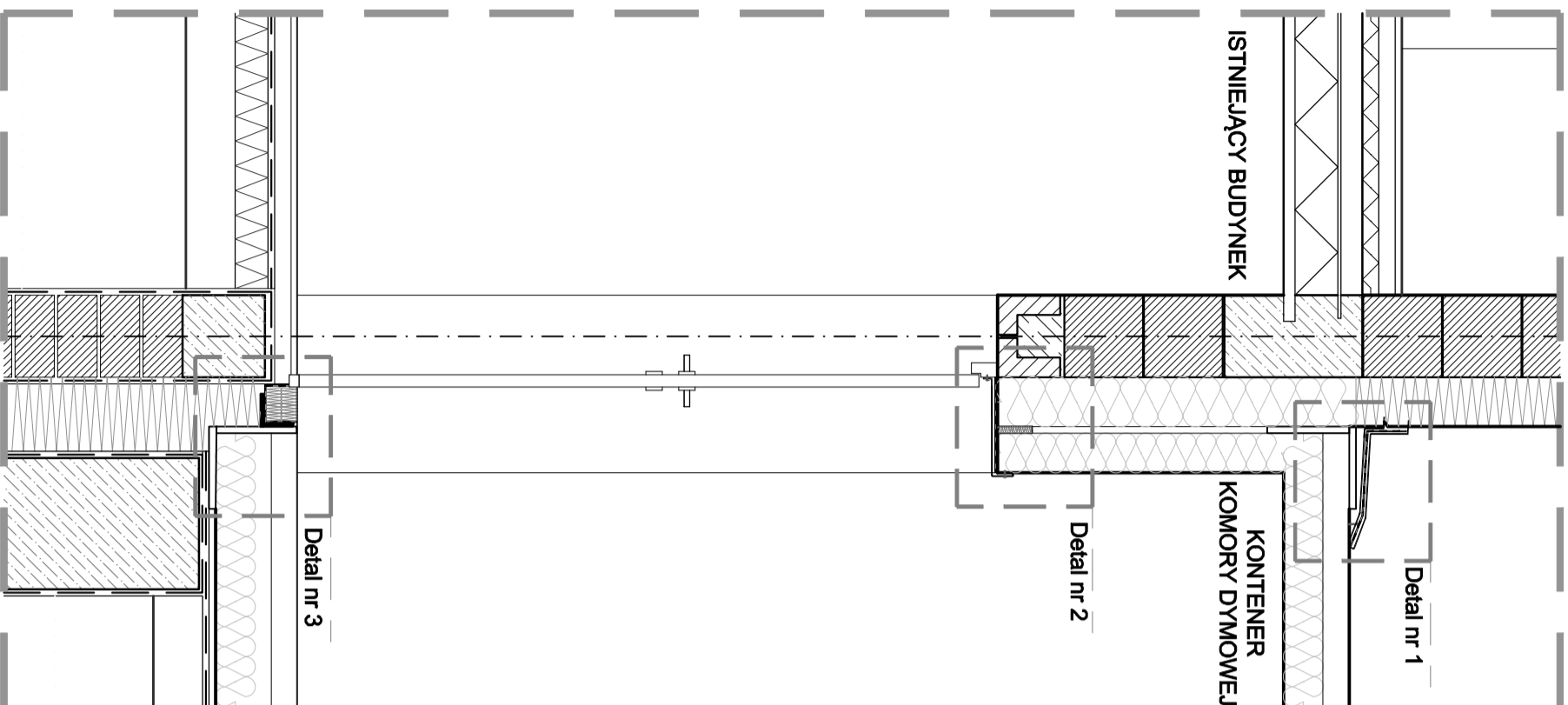
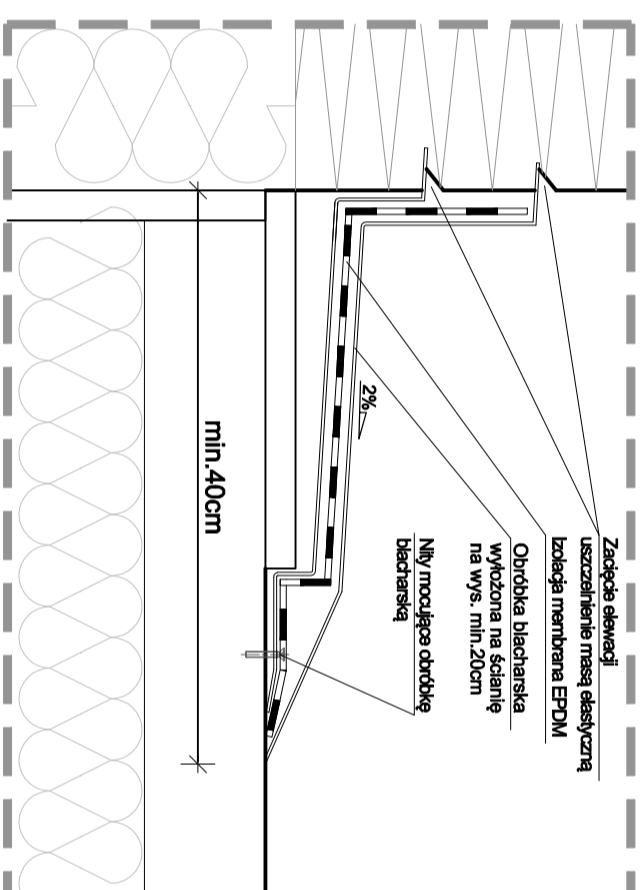


Detal nr 10- USZCZELNIENIE KONTENERA KOMORY DYMOWEJ Z BUDYNKIEM ISTNIEJĄCYM

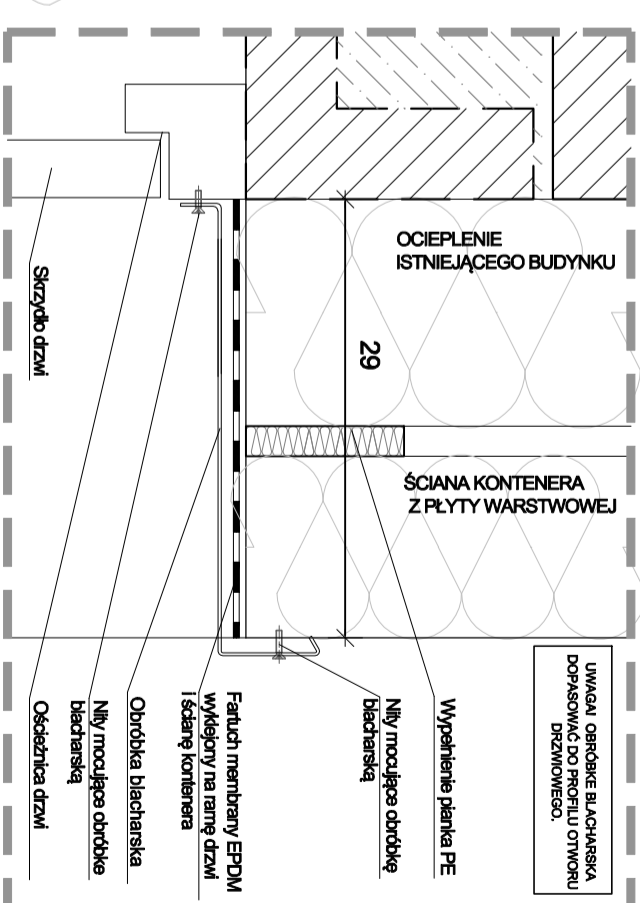
Przekrój
Skala 1:20



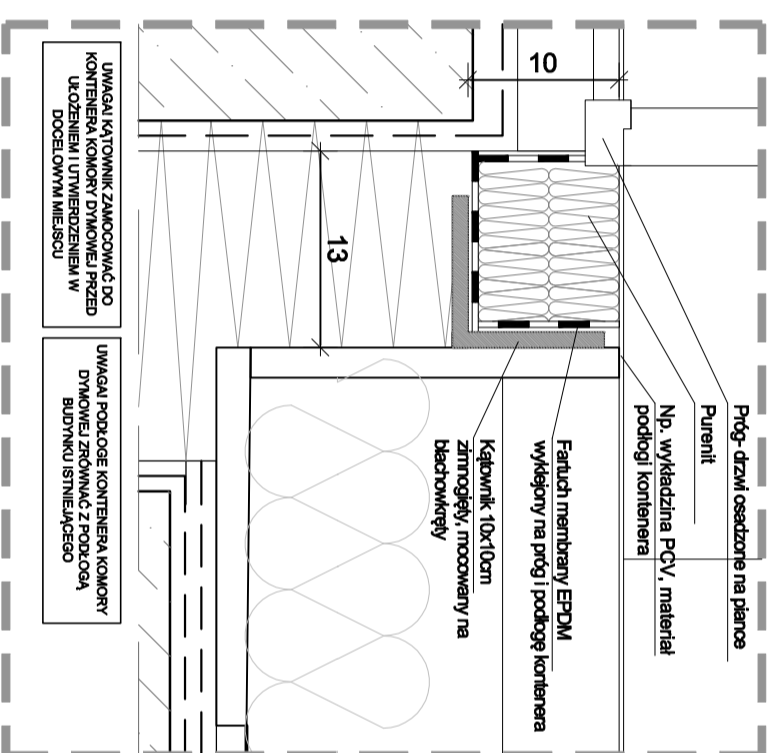
DETAIL 1
Skala 1:5



DETAIL 2
Skala 1:5



DETAIL 3
Skala 1:5



UWAGA! Jako ścianę kontenera przyjęto płytę warstwową o gr. 12cm z rdzeniem poliuretanowym $U=0,19$ (W/m^2K).

UWAGA! Wszelkie zmiany w realizowanym projekcie należy bezwzględnie konsultować z projektantem. Autor projektu nie bierze odpowiedzialności za niezastosowanie przez inwestora i wykonawcę odstępstwa od sporządzonej dokumentacji.

UWAGA! PRAWA AUTORSKIE ZASTRZEŻONE
Wszystkie prawa wynikające z ustawy o prawie autorskim - niniejszy projekt budowlany nie może być przetwarzany, udostępniany lub odstępowany komukolwiek bez pisemnej zgody autora projektu. Nabycie projektu daje prawo do wykorzystania go tylko do jednej budowy. Ustawa z dnia 4 lutego 1994r. o prawie autorskim i prawach pokrewnych (Dz.U. Nr 24poz. 83, Art. 61).

UWAGA! WSZYSTKIE WYMIARY SPRAWDZIĆ W NATURZE. NA PODSTAWIE PROJEKTU WYKONAWCZEGO WYKONAĆ PROJEKT WARSZTATOWY, UMIEJCIENIĄC INWENTARYZACJE WSZYSTKICH ZREALIZOWANYCH ELEMENTÓW BUDYNKU NA STYKU Z KONSTRUKCJĄ.

Projektant:

mgr inż. arch. Sebastian Zalewski MA/019/07



Projektowanie
Architektura
Konstrukcja
Zadziory

pracownia projektowa EURO

www.euro.waw.pl info@euro.waw.pl
Biłzno Jasińskiego ul. Warszawska 90 tel/fax: 22 722 06 02

Projekt budowlany wraz ze ścieżką edukacyjną Ognik

komory dymowej wraz ze ścieżką edukacyjną Ognik

NAZWA PROJEKTU:	komory dymowej wraz ze ścieżką edukacyjną Ognik			NUMER PROJEKTU:	
INWESTOR:	Komenda Powiatowa Państwowej Straży Pożarnej w Powiecie Warszawskim Zachodnim	branża:	ARCHITEKTURA	NUMER PROJEKTU:	
LOKALIZACJA:	miasto Biało Białe, ul. Leśna 20a, dz. nr ew. 3/1, 2/2, 4/2, podrozska ew. 1432/1, 4.0008, obręb 0008	stadium:	PROJ. wykonawczy	NUMER PROJEKTU:	A042/16
NAZWA RYSUNKU:	Detail 10	SKALA:	1:20	DATA:	30 listopada 2018
PROJEKTANT ARCHITECTURA:	mgr inż. arch. Sebastian Zalewski	MA/019/07			
OPRACOWAŁ:	inż. arch. Justyna Modrzajewska				NUMER RYSUNKU: 24