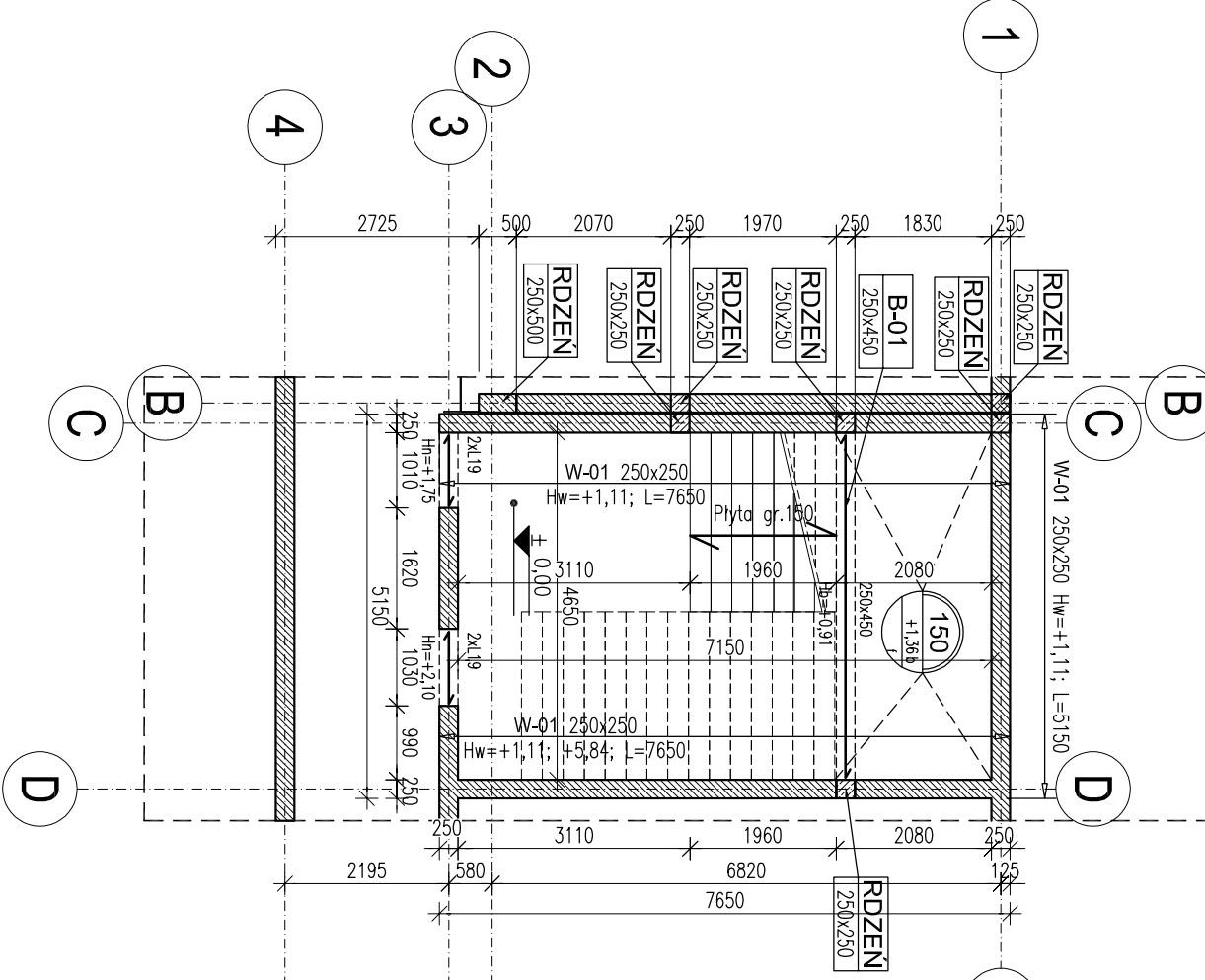


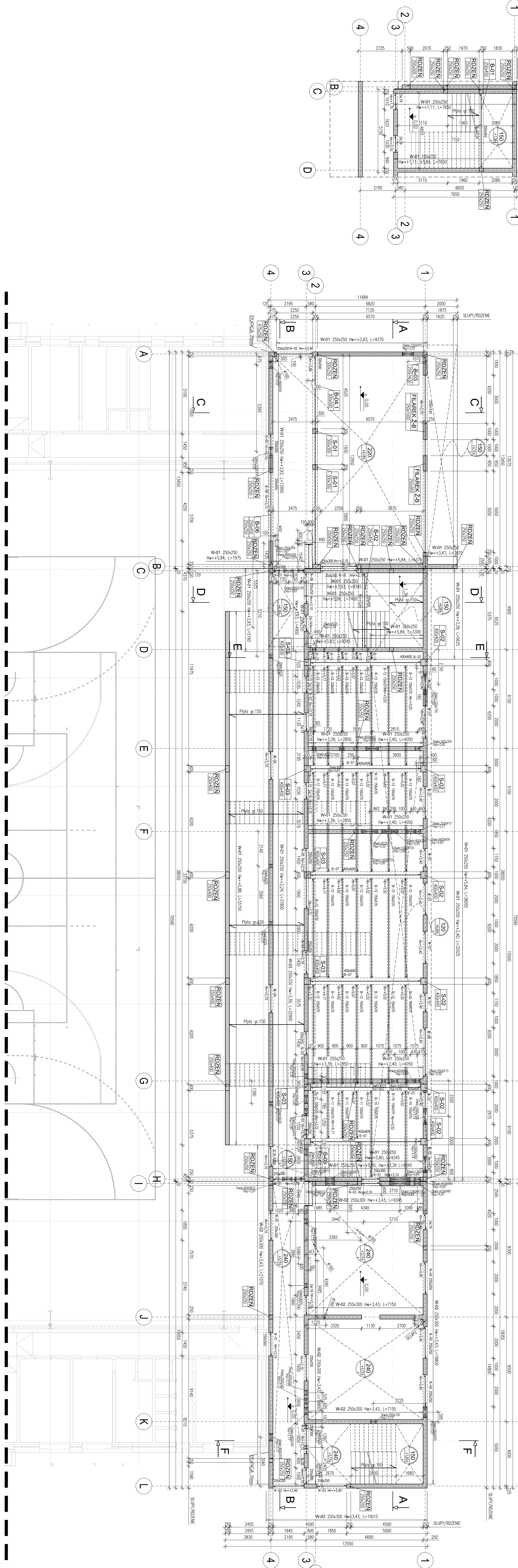
RZUT KLATKI SCHODOWEJ

Między osiami C i D
1:100



RZUT POZIOMU ± 0,00

KONSTRUKCJA TRIBUNY
1:100



LEGENDA:

SYMBOL ELEMENTU

B-01 - OZNACZENIE ELEMENTU KONSTRUKCYJNEGO

100X100 - WYMARI ELEMENTU [mm]

OZNACZENIA:
B - Liniowy - wyznacznik S - kraw. P - drzw. W - okno, St - schod.

01, 02, 03, 04, 05 - kolejny numer elementu

H100xH100 - - - - - RZĘDOWA ELEMENTU [m]

H100 - H140 - wysokość siodła belki, wznoszącej

H140 - H180 - wysokość siodła belki, wznoszącej

H180 - wysokość siodła belki, wznoszącej

H - kąt wykończony od dołu

UWAGA:
- w przypadku belki i podpory międzyramiennych wymiary zostały oparte tylko na jednym przekroju.

SYMBOL STOPU

200 - OZNACZENIE PRĘTY ZIELENIWY [mm]

+410 b - RZĘDOWA KONTURKI [m]

+420 - RZĘDOWA WIERZCHU WYKOŃCZENIA [m]

OZNACZENIA PRZEBIEC:

PRZEBIEG W PRZEDMIOTACH ROZKRAWNIANYCH STOPU

PRZEBIEG W PRZEDMIOTACH WYKOŃCZONYCH STOPU

PRZEBIEG W PRZEDMIOTACH WYKOŃCZONYCH STOPU

PRZEBIEG W PRZEDMIOTACH WYKOŃCZONYCH STOPU

PRZEBIEG W PRZEDMIOTACH WYKOŃCZONYCH STOPU

PRZEBIEG W PRZEDMIOTACH WYKOŃCZONYCH STOPU

PRZEBIEG W PRZEDMIOTACH WYKOŃCZONYCH STOPU

PRZEBIEG W PRZEDMIOTACH WYKOŃCZONYCH STOPU

PRZEBIEG W PRZEDMIOTACH WYKOŃCZONYCH STOPU

PRZEBIEG W PRZEDMIOTACH WYKOŃCZONYCH STOPU

PRZEBIEG W PRZEDMIOTACH WYKOŃCZONYCH STOPU

PRZEBIEG W PRZEDMIOTACH WYKOŃCZONYCH STOPU

PRZEBIEG W PRZEDMIOTACH WYKOŃCZONYCH STOPU

PRZEBIEG W PRZEDMIOTACH WYKOŃCZONYCH STOPU

PRZEBIEG W PRZEDMIOTACH WYKOŃCZONYCH STOPU

PRZEBIEG W PRZEDMIOTACH WYKOŃCZONYCH STOPU

PRZEBIEG W PRZEDMIOTACH WYKOŃCZONYCH STOPU

PRZEBIEG W PRZEDMIOTACH WYKOŃCZONYCH STOPU

PRZEBIEG W PRZEDMIOTACH WYKOŃCZONYCH STOPU

PRZEBIEG W PRZEDMIOTACH WYKOŃCZONYCH STOPU

PRZEBIEG W PRZEDMIOTACH WYKOŃCZONYCH STOPU

PRZEBIEG W PRZEDMIOTACH WYKOŃCZONYCH STOPU

PRZEBIEG W PRZEDMIOTACH WYKOŃCZONYCH STOPU

PRZEBIEG W PRZEDMIOTACH WYKOŃCZONYCH STOPU

PRZEBIEG W PRZEDMIOTACH WYKOŃCZONYCH STOPU

PRZEBIEG W PRZEDMIOTACH WYKOŃCZONYCH STOPU

PRZEBIEG W PRZEDMIOTACH WYKOŃCZONYCH STOPU

PRZEBIEG W PRZEDMIOTACH WYKOŃCZONYCH STOPU

PRZEBIEG W PRZEDMIOTACH WYKOŃCZONYCH STOPU

PRZEBIEG W PRZEDMIOTACH WYKOŃCZONYCH STOPU

PRZEBIEG W PRZEDMIOTACH WYKOŃCZONYCH STOPU

PRZEBIEG W PRZEDMIOTACH WYKOŃCZONYCH STOPU

PRZEBIEG W PRZEDMIOTACH WYKOŃCZONYCH STOPU

PRZEBIEG W PRZEDMIOTACH WYKOŃCZONYCH STOPU

PRZEBIEG W PRZEDMIOTACH WYKOŃCZONYCH STOPU

PRZEBIEG W PRZEDMIOTACH WYKOŃCZONYCH STOPU

PRZEBIEG W PRZEDMIOTACH WYKOŃCZONYCH STOPU

PRZEBIEG W PRZEDMIOTACH WYKOŃCZONYCH STOPU

PRZEBIEG W PRZEDMIOTACH WYKOŃCZONYCH STOPU

PRZEBIEG W PRZEDMIOTACH WYKOŃCZONYCH STOPU

PRZEBIEG W PRZEDMIOTACH WYKOŃCZONYCH STOPU

PRZEBIEG W PRZEDMIOTACH WYKOŃCZONYCH STOPU

PRZEBIEG W PRZEDMIOTACH WYKOŃCZONYCH STOPU

PRZEBIEG W PRZEDMIOTACH WYKOŃCZONYCH STOPU

PRZEBIEG W PRZEDMIOTACH WYKOŃCZONYCH STOPU

PRZEBIEG W PRZEDMIOTACH WYKOŃCZONYCH STOPU

PRZEBIEG W PRZEDMIOTACH WYKOŃCZONYCH STOPU

PRZEBIEG W PRZEDMIOTACH WYKOŃCZONYCH STOPU

PRZEBIEG W PRZEDMIOTACH WYKOŃCZONYCH STOPU

PRZEBIEG W PRZEDMIOTACH WYKOŃCZONYCH STOPU

PRZEBIEG W PRZEDMIOTACH WYKOŃCZONYCH STOPU

UWAGI:

- 1. Wymiar podano w [mm], poziom w [m]
- 2. Rozstrzygnąć opisem technicznym oraz przeliczeniami szkodliwych warunków atmosferycznych i powiatami.
- 3. Istniejący obiekt został opracowany na podstawie otrzymanej dokumentacji. Zgodność istniejących elementów konstrukcyjnych należy sprawdzić na budowie.
- 4. Nowoprojektowane fundamenty należy podjąć z istniejącymi, z pomocą prądu elektrycznego.
- 5. Nad otworami o L>3000mm w ścianach należy zastosować podciąg o L19, zgodnie z wytycznymi producenta.

Table with project information including: MIĘDZY OSIAMI C I D, PI. BIAŁYCHWA 3A, 00-999 WARSZAWA, OSRODEK SPORTU I REKREACJI, HALA SPORTOWA, OSRODEK SPORTU I REKREACJI, GOSPODARSTWA I WYKOŃCZENIA, PROJEKT WYKONAWCZY, Utworzone w: 2017.17, Data: 2017.17, Status: 1-100, Nazwa: KONSTRUKCJA - WYKONAWCZY, Numer: Z79_HSB_PIV_K_PK_0_R02_0